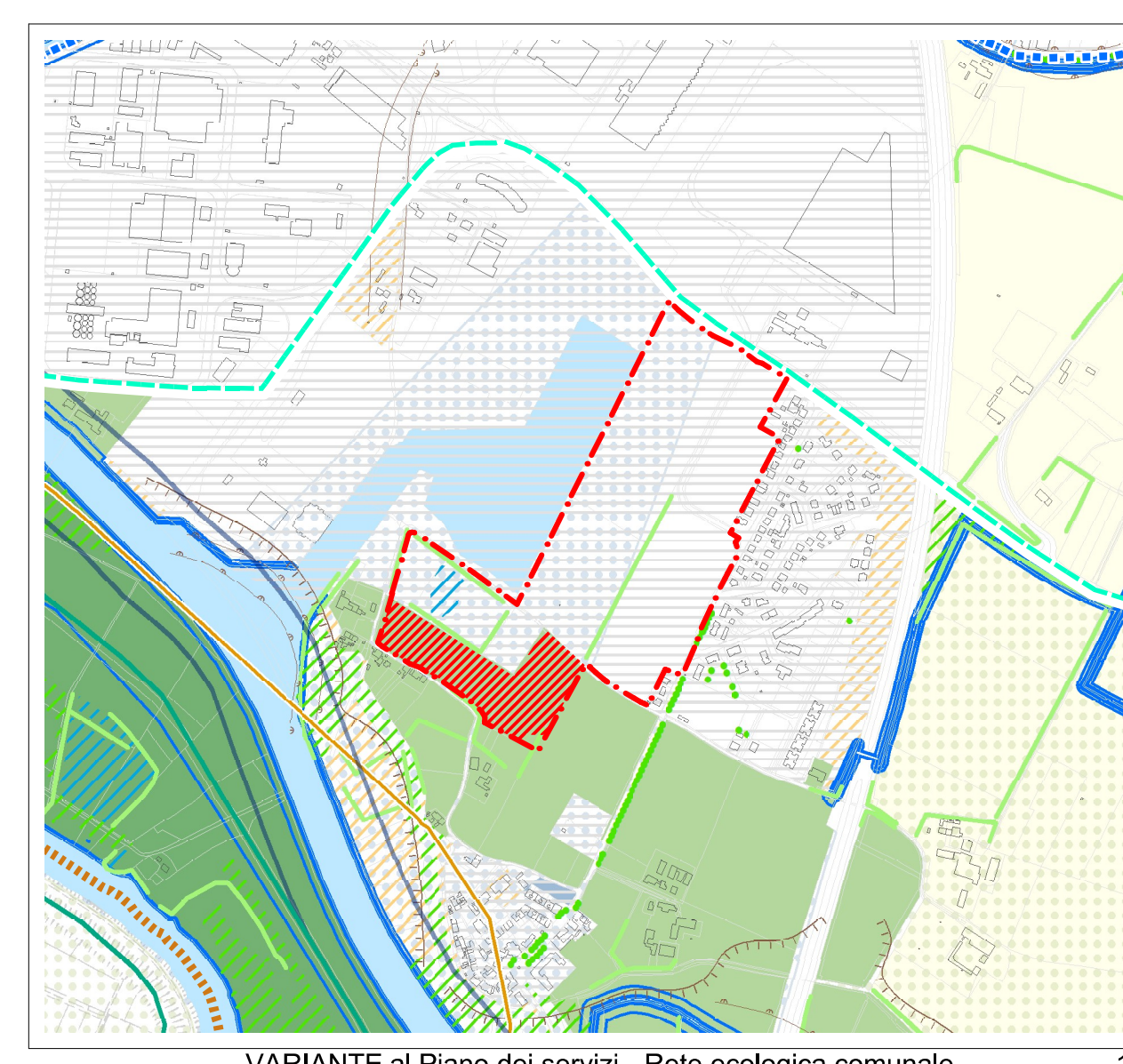
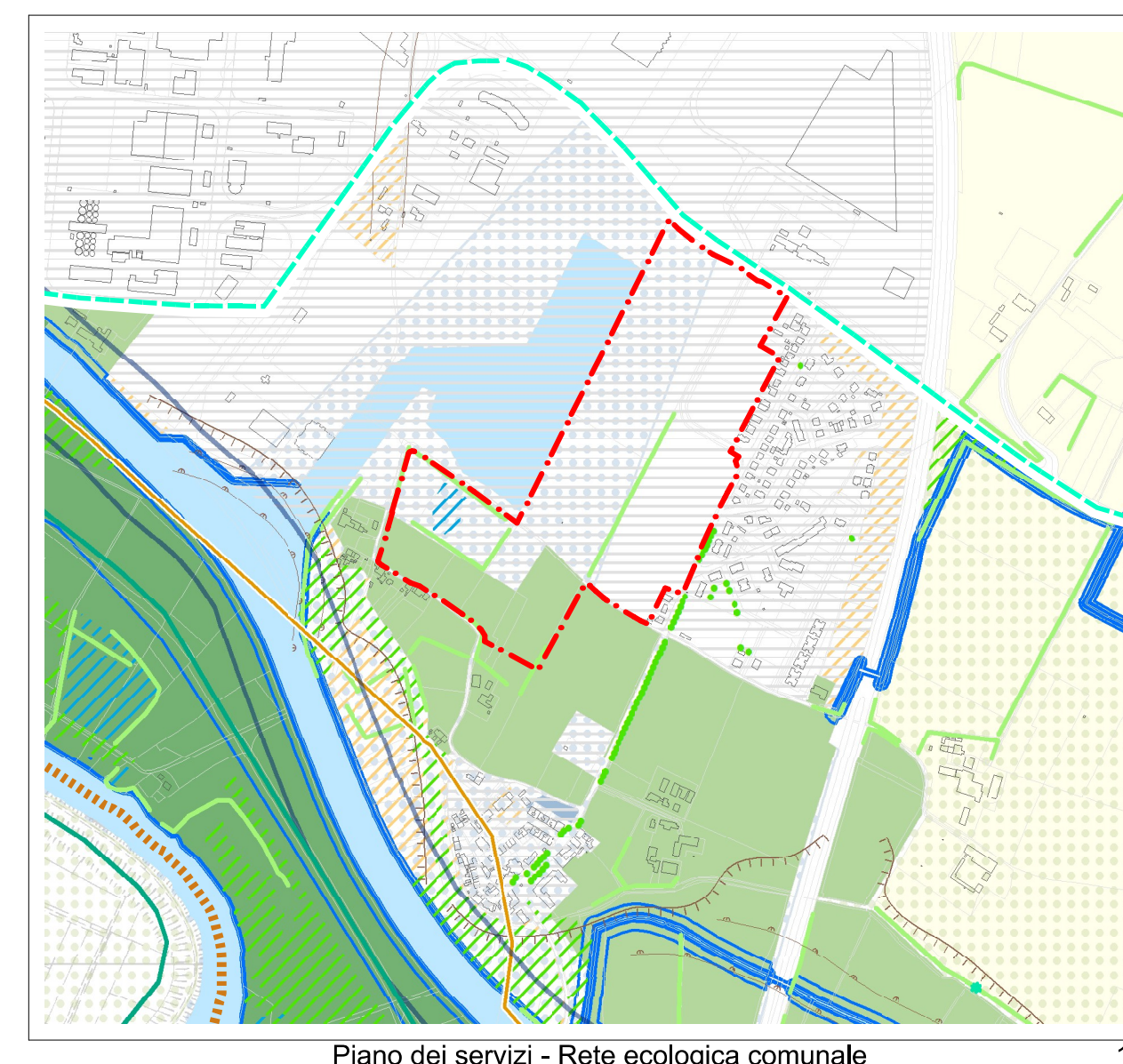


STRALCIARE DA "AREE RURALI E NATURALI DI VALENZA PAESAGGISTICA ED ECOLOGICA" PERIMETRO PIANO ATTUATIVO

- Legenda**
- Servizi per il trasporto pubblico
  - Esipeto
  - Servizi per le solite e attrezzature sanitarie
  - Presidi ospedalieri sanitari sovralcomuni
  - Presidi, distretti e servizi ASL
  - Residenze sanitarie per anziani
  - Altri servizi sanitari e sociali
  - Attrezzature religiose
  - Attrezzature religiose
  - Altri servizi e impianti di interesse pubblico
  - Infrastrutture tecnologiche
  - Opere idrauliche
  - Cimiteri
  - Aree pubbliche di riserva
  - Aree ed attrezzature di interesse pubblico o generale di proprietà di private (F2 - art. C3)
  - Servizi pubblici esistenti in immobili disciplinati nel PR
  - Rete ferroviaria
  - Stazioni di livello provinciale
  - Stazioni di livello sovralocale
  - Stazioni di livello metropolitano in progetto
  - Trasporto pubblico locale
  - Fermate sovracali esistenti
  - Fermate sovracali di progetto
  - Navigazione
  - Porti commerciali
  - Porti turistici
  - SERVIZI PER LE IMPRESE
  - Centro intermodale di Valdarò
  - Viali alberati
  - CORRIDOI ECOLOGICI
  - Laghi e corsi d'acqua
  - Aree rurali e naturali di valenza paesaggistica ed ecologica
  - Aree agricole di interazione
  - SISTEMA INFRASTRUTTURALE
  - Autostrade esistenti
  - Viabilità di connessione infraregionale
  - Viabilità di connessione interprovinciale
  - Autostrade programmate
  - Viabilità regionale e provinciale di progetto
  - Interventi di riqualificazione di livello infraregionale o interprovinciale (da PFCP)
  - Salvaguardia della variante alla S.S. 10 nei comuni di Curtatone e Montanara (opera connessa alla Mantova Cremona)
  - Rotatorie
  - Linee ferroviarie
  - FASCE DI RISPETTO
  - Fasce di rispetto dei cimiteri
  - Fasce di rispetto per impianti tecnologici
  - Area di rispetto assoluto dei pozzi
  - Area di rispetto dei pozzi



STRALCIARE DA "AREE AGRICOLE DI VALENZA PAESAGGISTICA" PERIMETRO PIANO ATTUATIVO

- Legenda**
- PROGETTO DI RETE ECOLOGICA COMUNALE**
- Assunzioni dalla Rete ecologica regionale (RER)**
- Gangli primari della RER
  - Elementi di primo livello della RER
  - Elementi di secondo livello della RER
  - Corridoi primari a bassa o moderata antropizzazione
  - Vorchi della RER
  - Vorchi da deframmentare
  - Vorchi da mantenere
  - Vorchi da mantenere e deframmentare
- Articolazione della REC**
- Elementi di primo e secondo livello
- Aree di non trasformazione: corpi idrici
  - Fasce di tutela del reticolo idrico
  - Aree di non trasformazione: habitat della flora e della fauna selvatica
  - Aree agricole di valenza paesaggistica
- di cui:
- aree ad elevata naturalità - vegetazione forestale
  - aree ad elevata naturalità - vegetazione idrofitica e prati umidi
- Terzo livello della REC: corridoi verdi di supporto
- Fasce di tutela dei canali di valore naturalistico e ambientale
  - Fasce di mitigazione e inserimento delle infrastrutture
- di cui:
- verde di mitigazione ambientale
  - aree agricole di interazione fra ambiti urbanizzati
  - Terzo livello della REC: verde di continuità in ambito urbano
  - Parco periurbano e verde dei laghi
  - Verde urbano e di quartiere
- di cui:
- aree ad elevata naturalità - vegetazione forestale
  - aree ad elevata naturalità - vegetazione idrofitica e prati umidi
- Barriere insediative
- Area a forte pressione antropica
- Ulteriori elementi della REP**
- Gangli primari
  - Corridoi primari
- Elementi puntuali da tutelare**
- Emergenze vegetazionali
- Alberi monumentali
  - Alberi di importanza paesaggistica
  - Siepi, filari e formazioni lineari
  - Viali alberati
- Elementi geomorfologici
- Palcofai
  - Scarpate
- Altre indicazioni**
- Perimetro del Parco del Mincio
  - Perimetro della zona di tutela Unesco
  - Perimetro della buffer zone Unesco
  - Aree agricole di valenza produttiva

**Art. D26 - Aree per attrezzature portuali di Valdarò**

26.1. L'area per attrezzature portuali di Valdarò comprende:

- aree logistiche e portuali a gestione pubblica;
- aree logistiche e portuali soggette a pianificazione attuativa;
- aree produttive private a servizio del porto;
- conca di navigazione.

26.2. Destinazione principale sono le attività economiche secondo la disciplina di cui all'articolo A6 delle N.T.A. di P.G.T. Funzioni incompatibili: residenza (R); commerciale (AES) eccedente gli esercizi di vicinato; attività agricole (AG). Le altre funzioni sono ammesse in via accessoria.

Interventi ammessi e relative modalità sono ammesse tutte le tipologie di interventi edilizi secondo gli indici e parametri dettati per le aree per attività economiche di cui al precedente articolo D20.

26.4. La pianificazione attuativa è obbligatoria solo per lo specifico ambito individuato come "aree logistiche e portuali soggette a pianificazione attuativa", per il quale si applicano i parametri e le prescrizioni di cui al comma seguente.

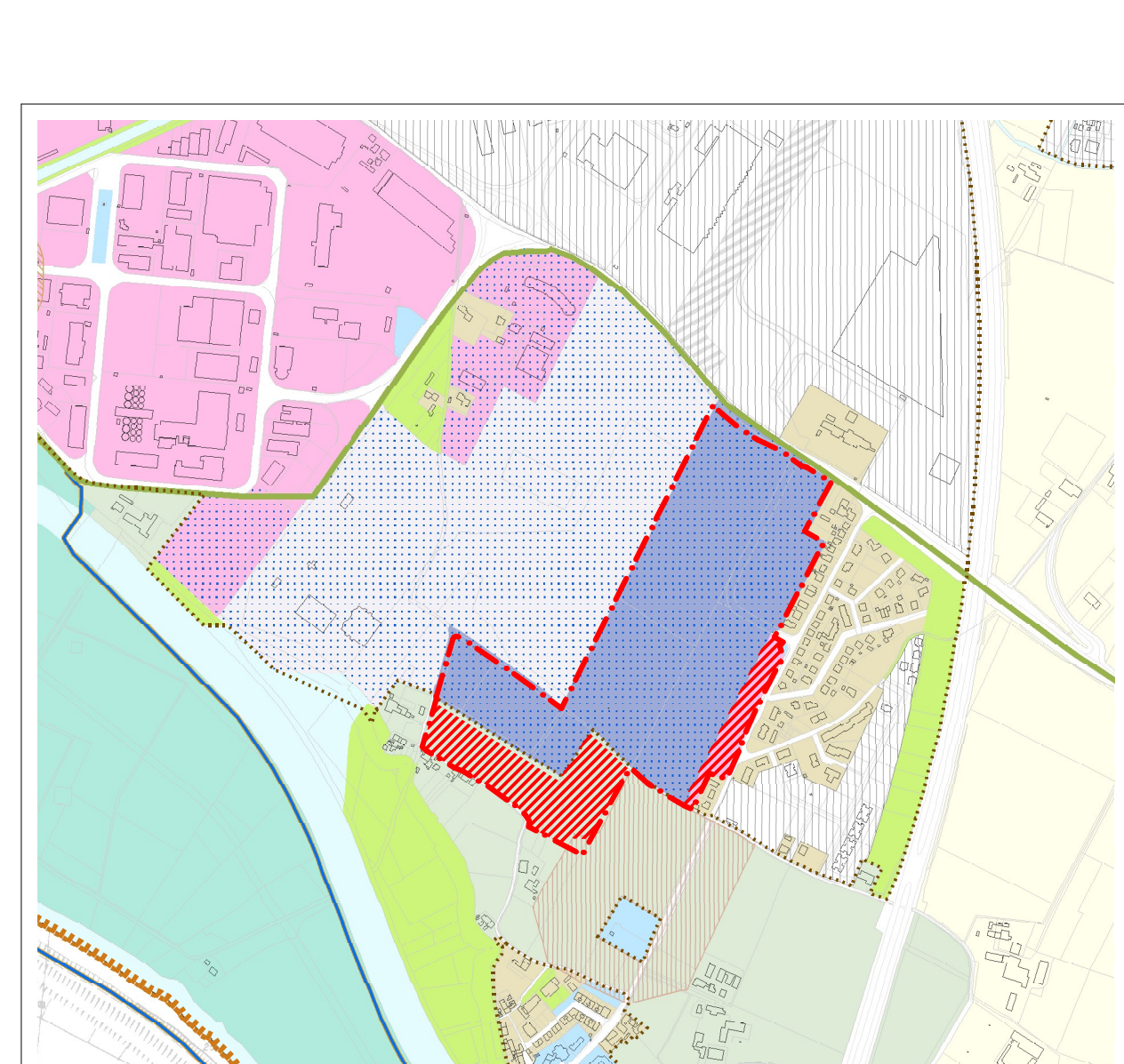
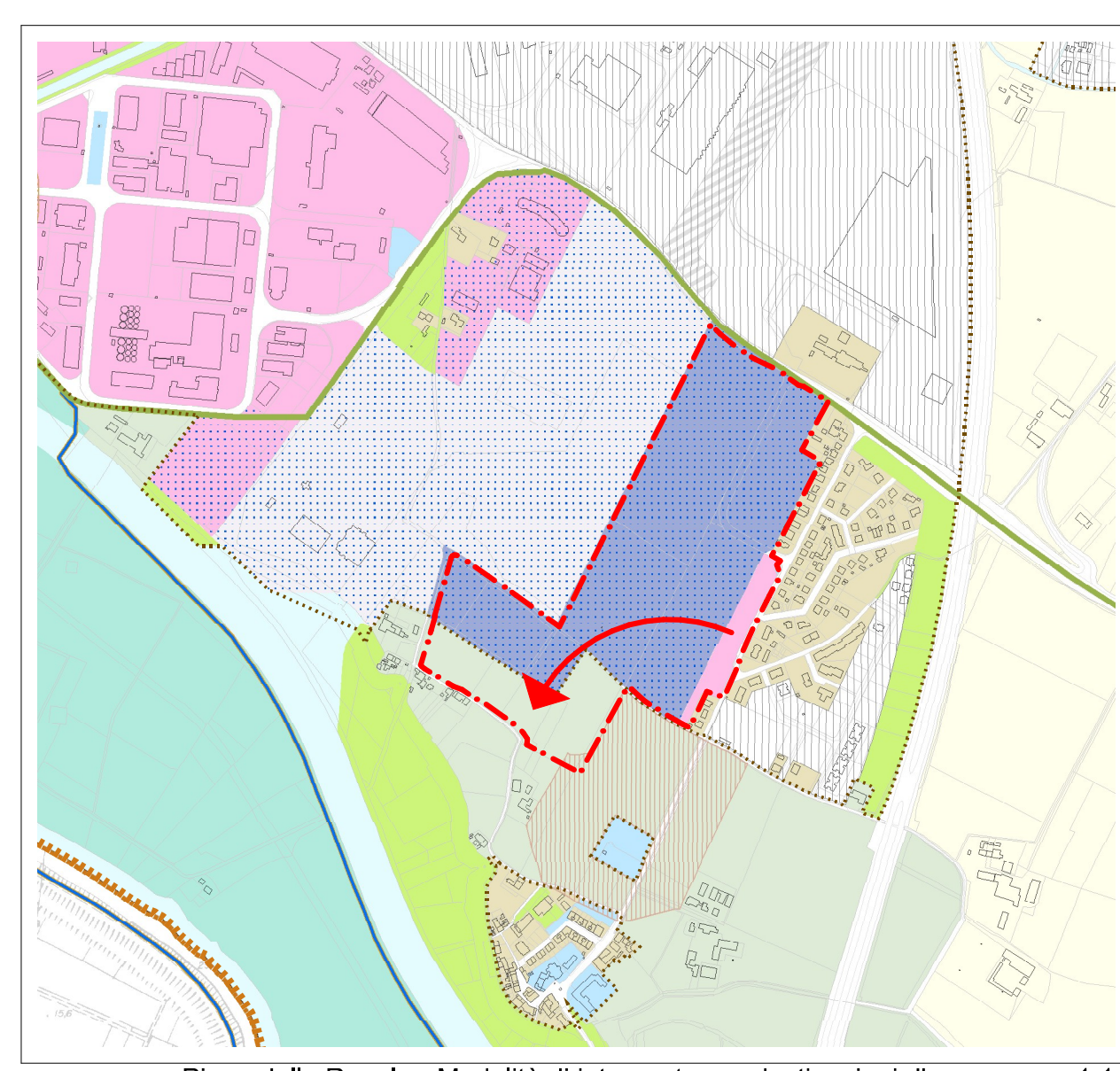
26.5. Parametri edilizi:

- It = 0,6 mq/mq
- H max = 25 m
- Rc max = 50 %
- Ro max = 50 %

Prescrizioni particolari: il piano attuativo dovrà prevedere in accordo con la Soprintendenza per i Beni Architettonici e Paesaggistici, con il Parco del Mincio e la Provincia di Mantova l'esatto planimetrico del comparto comprensivo delle aree scoperte e dell'eventuale nuova soluzione viabilistica indotta dall'intervento, oltre alla definizione dei principali materiali di finitura. Per il reperimento dello standard urbanistico, il piano attuativo potrà prevedere la monetizzazione del 100% delle aree standard.

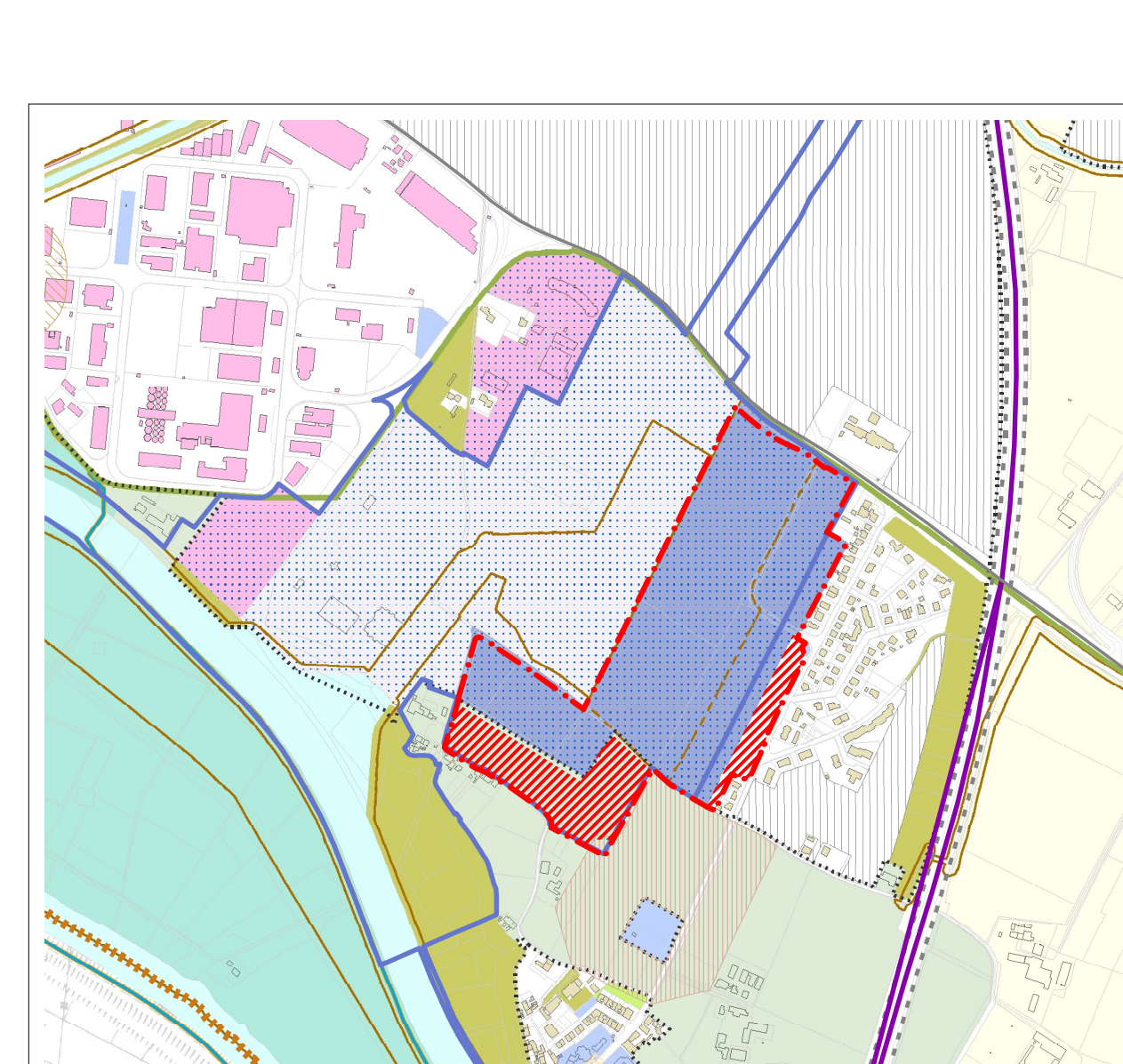
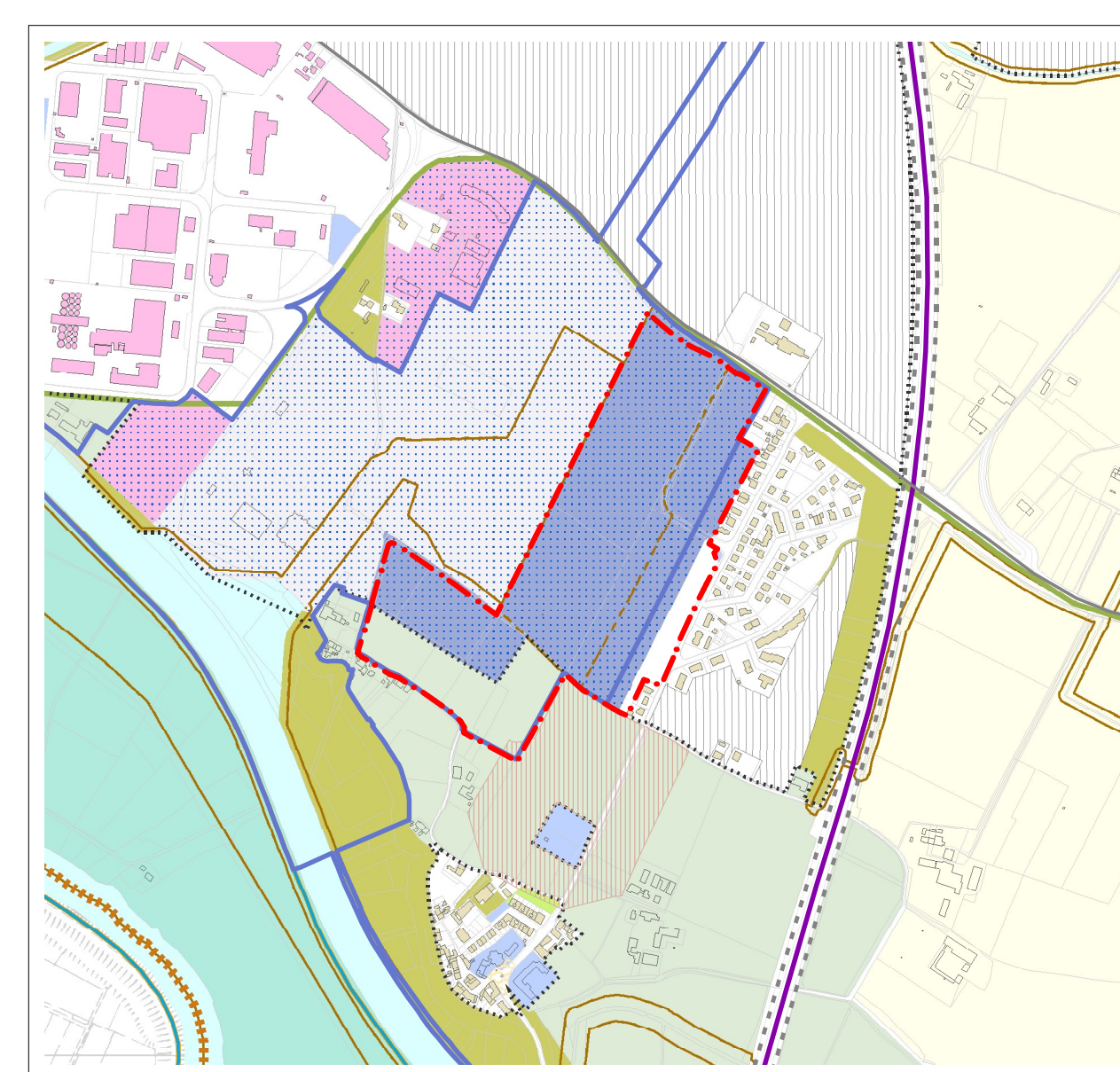
26.6. I piani e gli interventi relativi all'area portuale di Valdarò dovranno essere sottoposti a procedura di valutazione d'incidenza nei confronti del SIC Vallazza IT200010.

Estratto NTA Piano delle Regole - Art. D26



ESTENSIONE "AREE LOGISTICHE E PORTUALI SOGGETTE A PIANIFICAZIONE ATTUATIVA" PERIMETRO PIANO ATTUATIVO

- Legenda**
- Porto di Valdarò
  - Aree logistiche e portuali a gestione pubblica (Art. D26)
  - Aree logistiche e portuali soggette a pianificazione attuativa (Art. D26)
  - Aree produttive private a servizio del porto (Art. D26)
  - Conca di navigazione (Art. D26)
  - Centro intermodale di Valdarò (Art. D26)
  - TERRITORIO AGRICOLO
  - Aree agricole di valenza paesaggistica (Art. D27, D28, D29)
  - Aree agricole di valenza produttiva (Art. D27, D28, D30)
  - Aree agricole di interazione (Art. D27, D28, D32)
  - Aree agricole soggette a trasformazione (Art. D32, B5)
  - AREE DI NON TRASFORMAZIONE
  - Laghi di Mantova e principali corsi d'acqua (Art. D33)
  - Habitat naturali e seminaturali (Art. D33)
  - Verdi di mitigazione ambientale (Art. D33)
  - Punti di approdo turistici (Art. D33)
  - SISTEMA DELLE INFRASTRUTTURE
  - Aree per la viabilità (Art. D6, D9)
  - Infrastrutture ferroviarie (Art. D34)
  - Distribuzioni di carburante (Art. D35)
  - SISTEMA DEI SERVIZI E DEL VERDE DIFFUSO
  - Aree per attrezzature pubbliche e di interesse pubblico o generale (Art. D8)
  - Aree per attrezzature private di interesse pubblico o generale (Art. C2)
  - TUTELE PAESAGGISTICHE SOVRAORDINATE
  - Zona di tutela Unesco
  - Buffer zone Unesco
  - Ambito di salvaguardia e riqualificazione dei laghi di Mantova: PR art. 19 comma 2 (Art. D2, D42)
  - Parco regionale del Mincio (Art. D2)
  - Zone di protezione speciale (Art. D2, D38)
  - Siti di interesse comunitario (Art. D2, D38)
  - ALTRI
  - Fasce di rispetto del depuratore (Art. D39)
  - Fasce di rispetto del cimitero (Art. D41)
  - Area di rispetto assoluto dei pozzi (Art. D20)
  - Area di rispetto dei pozzi (Art. D20)
  - Salvaguardia variante S.S. 10 (opera connessa alla Mantova Cremona) (Art. D9)



ESTENSIONE "AREE LOGISTICHE E PORTUALI SOGGETTE A PIANIFICAZIONE ATTUATIVA" PERIMETRO PIANO ATTUATIVO

- Legenda**
- Porto di Valdarò
  - Ambito portuale
  - Aree logistiche e portuali a gestione pubblica
  - Aree logistiche e portuali soggette a pianificazione attuativa
  - Conca di navigazione
  - Aree produttive private a servizio del porto
  - Centro intermodale di Valdarò
  - AMBITI DI TRASFORMAZIONE
  - Aree di trasformazione per la ricucitura dei margini urbani
  - AT1 Te Brunetti
  - AT2 Calsidolo
  - SISTEMA DEI SERVIZI E DEL VERDE DIFFUSO
  - Aree per attrezzature pubbliche di interesse pubblico o generale
  - Aree per attrezzature private di interesse pubblico o generale
  - Verde territoriale: Parco periurbano e verde dei laghi
  - Verde urbano
  - Verde di quartiere
  - Spazi verdi per lo sport
  - Piazza, piazze e camminamenti storici
  - Verde di arredo stradale
  - TERRITORIO AGRICOLO
  - Aree agricole di valenza paesaggistica
  - Aree agricole produttive
  - Aree agricole di interazione
  - AREE DI NON TRASFORMAZIONE
  - Laghi e corsi d'acqua
  - Habitat naturali e seminaturali
  - Verdi di mitigazione ambientale
  - TUTELE PAESAGGISTICHE SOVRAORDINATE
  - Zona di tutela Unesco
  - Buffer zone Unesco
  - Parco regionale del Mincio
  - Ambito di salvaguardia e riqualificazione dei laghi di Mantova (PR art. 19 comma 2)
  - SALVAGUARDIE E ALTRE TUTELE
  - Fascia di rispetto del depuratore
  - Fascia di rispetto del cimitero
  - Salvaguardia della variante alla S510 (opera connessa alla Mantova Cremona)
  - Zone di protezione speciale (ZPS)
  - Siti di interesse comunitario (SIC)
  - CLASSI DI FATIBILITA' GEOLOGICA
  - Classe 2 - Fatibilità con modeste limitazioni
  - Classe 3 - Fatibilità con consistenti limitazioni
  - Classe 4 - Fatibilità con gravi limitazioni

**PORTO DI VALDARÒ PIANO ATTUATIVO "VALDARÒ 3"**

Comune di Mantova Provincia di Mantova Regione Lombardia

Progettata da archiLABO s.r.l.

Committenti: VALLAN INFRASTRUTTURE s.p.a. IMMOBILIARE G.T. s.r.l. CAVE G.T. s.r.l.

Piano: PIANO ATTUATIVO "VALDARÒ 3" in variante al PGT

Titolo oggetto: Estratti cartografici del PGT vigente PGT variato per effetto del Piano Attuativo

MODIFICHE IN ACCOGLIMENTO DELLE PRESCRIZIONI DEL PARERE DI COMPATIBILITA' AMBIENTALE VAL DEL 04.08.2014 pgs 31291/2914

4