

PIANO ATTUATIVO "4.4 GHISIOLO - COMPARTO EST" ***** VARIANTE N° 1

ELABORATO

A19

SCALA

--

REVISIONE

MAGGIO 2014

OGGETTO

VISTE PROSPETTICHE

REVISIONE

REVISIONE

REVISIONE

LE PROPRIETA'

GHISIOLO S.R.L.

IL TECNICO

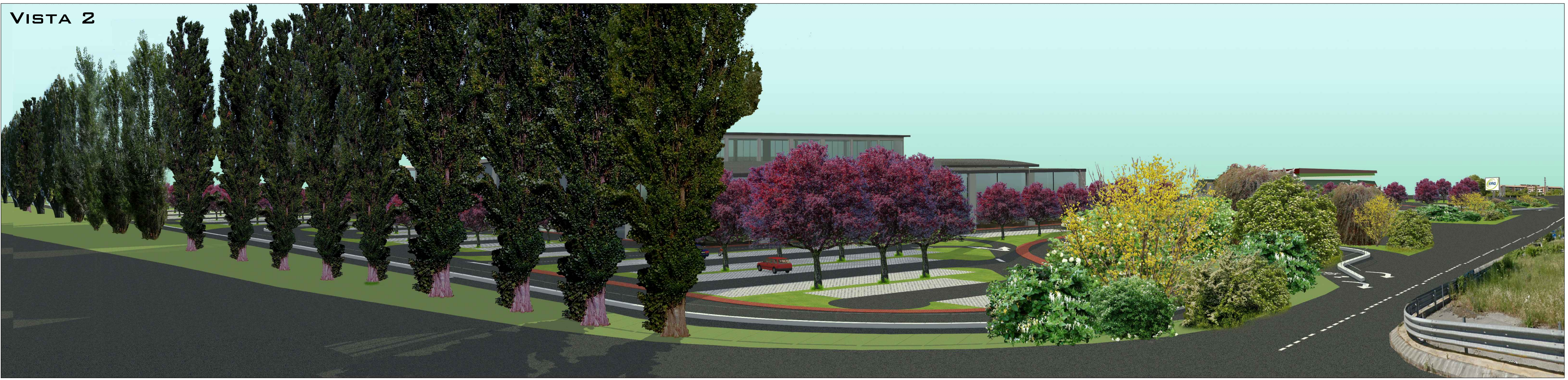


ARCHITETTO ROSOLINO PIGOZZI
STUDIO TECNICO DI ARCHITETTURA E URBANISTICA
via Gradaro, 18 - 46100- Mantova
Tel. 0376-220852 - Fax. 0376-289392
studio@architettopigozzirosolinomn.191.it
GEOMETRA FRANCO VENEZIANI
via Giovanni Arrivabene, 48 - 46100- Mantova
Tel. 0376-321657 - Fax. 0376-325575
franco.veneziani@libero.it

COLLABORATORI

ARCHITETTO MAZZALI MARTINA
ARCHITETTO JUNIOR RICARDONE ANNESSA

QUESTO DISEGNO È TUTELATO DAI DIRITTI D'AUTORE - GLI UTILIZZI E LE RIPRODUZIONI PRIVI DI AUTORIZZAZIONE SCRITTA SONO VIETATI



VISTA 1

VISTA 2

