

Dove trovare i Citybin

Sulla mappa puoi trovare la posizione dei Citybin più vicina alla tua attività.



- | | |
|---|--|
| 1. vicolo Campana | 13. via Dottrina Cristiana (primo tratto) |
| 2. via Cavour | 14. via Dottrina Cristiana (secondo tratto) |
| 3. vicolo Ducale | 15. via dell'Accademia |
| 4. via Fratelli Bandiera (primo tratto) | 16. via Pomponazzo |
| 5. via Arrivabene | 17. via Sant'Agnese |
| 6. via Grazioli | 18. via Tazzoli |
| 7. via Scuola Grande | 19. via Nievo |
| 8. via Corridoni | 20. piazza Virgiliana (ecopiazza) |
| 9. via Bertani | 21. piazza Filippini |
| 10. piazza Filippini (secondo tratto) | 22. piazza San Giovanni |
| 11. via Fratelli Bandiera (secondo tratto) | 23. piazza Gasometro |
| 12. via Castiglioni | |

CITYBIN

SOSTENIBILE
ADATTABILE
COMODO

Informazioni

comune.mantova.gov.it

mantovaambiente.it

citybin@teaspa.it

numero verde 800 473 165



La tessera Citybin permette di aprire le postazioni Citybin, le Ecopiazze di piazza Virgiliana e piazzale Gramsci e di ritirare i sacchetti per la raccolta della carta e dell'indifferenziato.

In caso di smarrimento, la tessera va richiesta allo sportello distribuzione sacchi di Vicolo Stretto 12/A, aperto lunedì, martedì, giovedì e venerdì dalle 8 alle 14, mercoledì dalle 17 alle 20, sabato dalle 8 alle 13.

RACCOLTA DIFFERENZIATA CENTRO STORICO

Utenze domestiche

Dal 9 dicembre 2019

CITYBIN

SOSTENIBILE
ADATTABILE
COMODO



Materiali raccolti nei Citybin

Organico: va conferito in sacchetti di carta o di materiale biodegradabile e compostabile.

Imballaggi in plastica: vanno conferiti sfusi o raccolti in sacchetti di plastica.

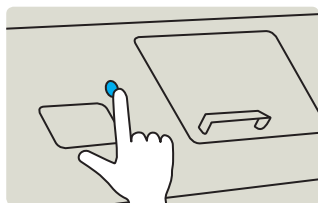
Vetro e lattine in alluminio e acciaio: vanno inseriti sfusi dalle 7 alle 23 (l'eventuale sacco di plastica usato per il trasporto va inserito nell'apposito contenitore degli imballaggi in plastica).

Importante: i sacchetti per la raccolta dell'organico, degli imballaggi in plastica e di vetro e lattine in alluminio e acciaio non verranno più consegnati.

Come funzionano i Citybin

Scegli il contenitore giusto per conferire: organico, imballaggi in plastica, vetro e lattine in alluminio e acciaio.

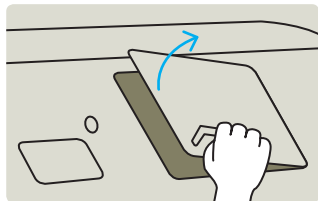
1 Premi il pulsante



2 Avvicina la tessera Citybin al sensore



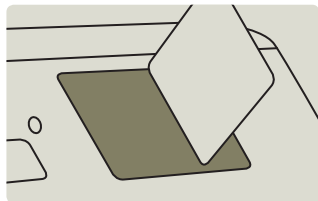
3 Apri lo sportello



4 Introduci i rifiuti



5 Chiudi lo sportello



I Citybin sono disponibili 7 giorni su 7. Vetro e lattine vanno conferiti esclusivamente dalle 7 alle 23.

Materiali raccolti nelle Ecopiazze

Organico: va conferito in sacchetti di carta o di materiale biodegradabile e compostabile (mater-bi).

Imballaggi in plastica: vanno conferiti sfusi o in sacchetti di plastica.

Vetro e lattine in alluminio e acciaio: vanno inseriti sfusi (l'eventuale sacco di plastica usato per il trasporto va inserito nell'apposito contenitore degli imballaggi in plastica).

Carta e cartone: vanno conferiti sfusi o raccolti in piccoli imballi di carta e cartone.

Pannolini e pannoloni (solo autorizzati): vanno conferiti negli appositi sacchi dati in dotazione.

Dove trovare le Ecopiazze

Piazza Virgiliana
Piazzale Gramsci

Come funzionano le Ecopiazze

1. Premi il pulsante
2. Avvicina la tessera* Citybin al sensore
3. Apri lo sportello
4. Introduci i rifiuti
5. Chiudi lo sportello

* La tessera Citybin apre anche le Ecopiazze e sostituisce la tessera ricevuta in precedenza. In caso di smarrimento, la tessera va richiesta allo sportello distribuzione sacchi di Vicolo Stretto 12/A, aperto lunedì, martedì, giovedì e venerdì dalle 8 alle 14, mercoledì dalle 17 alle 20, sabato dalle 8 alle 13.

Orari

Piazza Virgiliana: organico, imballaggi in plastica, carta e cartone, pannolini e pannoloni, 7 giorni su 7; vetro e lattine dalle 7 alle 23.

Piazzale Gramsci: 7 giorni su 7 per tutti i materiali.

Ritiro ingombranti

Servizio gratuito con raccolta domiciliare, tramite prenotazione al numero verde 800 473165.

Materiali raccolti porta a porta

Dal 9 dicembre 2019

Indifferenziato: lunedì con esposizione dalle 7 alle 9 del sacco grigio con tag.

Carta e cartone: venerdì con esposizione dalle 7 alle 9 del sacco di carta.

Pannolini (solo autorizzati): lunedì e venerdì con esposizione dalle 7 alle 9 del sacco arancio con tag.

Pannolini (solo autorizzati): lunedì e venerdì con esposizione dalle 7 alle 9 del sacco grigio chiaro.

Materiali raccolti al Centro di raccolta

Carta e cartone

Vetro e lattine in alluminio e acciaio

Imballaggi in plastica

Organico

Ingombranti: mobili, cucine, biciclette, materassi.

RAEE: frigoriferi, lavastoviglie, lavatrici, televisori, computer, stampanti, lampadine a basso consumo, neon

Pericolosi: pile, farmaci, batterie, vernici, prodotti etichettati T o F

Olii alimentari, Olii minerali

Inerti: materiali edili, sanitari e simili di origine domestica e in piccole quantità

Materiali in metallo

Pneumatici

Materiali in legno

Vegetali: sfalci e patate

Dove trovare i Centri di raccolta

Via Visi, 1/A

lunedì, mercoledì e sabato dalle 8 alle 18;
martedì, giovedì e venerdì dalle 8 alle 12.30.

Strada Soave, 25

dal lunedì al sabato dalle 8 alle 12;
dal lunedì al venerdì dalle 14 alle 17.