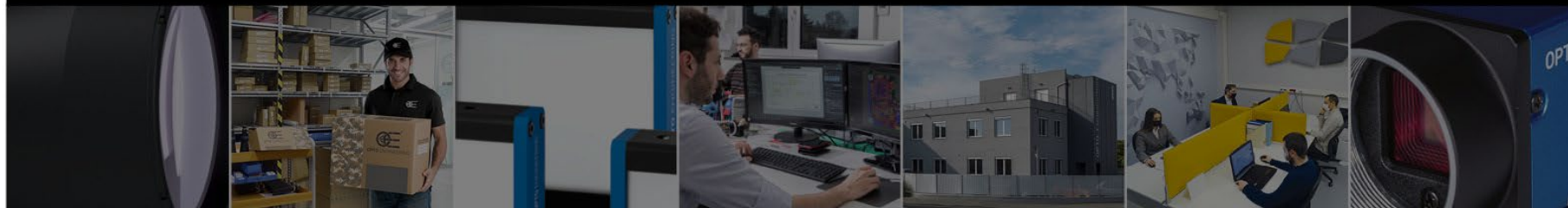




YEARS  
ANNIVERSARY  
2002/2022

**OPTO ENGINEERING**



**OPTICAL IMAGING TECHNOLOGIES**



**CONFERENZA STAMPA • 12 Aprile 2022**

[www.opto-e.com](http://www.opto-e.com)



OPTO ENGINEERING

20 YEARS



OPTO ENGINEERING



## OPTO ENGINEERING S.p.A. PROGETTA IL PROPRIO AMPLIAMENTO

Abbiamo scelto di restare a Mantova per favorire l'interazione tra la nostra realtà, popolata da giovani provenienti da molte parti d'Italia, e il tessuto urbano con i suoi servizi.

L'intenzione è di rendere parte delle aree esterne e alcuni spazi interni alla sede accessibili alla cittadinanza, creando una relazione simbiotica tra industria e città.

Il nostro sogno è quello di ampliare l'insediamento in futuro, costruendo una "cittadella dell'innovazione", un luogo dove possano arrivare, da ogni parte d'Europa, giovani imprenditori che intendono avviare la loro start-up nell'ambito delle tecnologie della visione artificiale.

Tramite questa iniziativa, siamo felici di poter continuare a dare il nostro contributo allo sviluppo di Mantova che, oltre ad essere la terra di tanti simboli e nomi ben più prestigiosi di noi, speriamo potrà essere ricordata in futuro anche come *la città di Opto Engineering*.



OPTO ENGINEERING

20 YEARS



# INQUADRAMENTO TERRITORIALE





OPTO ENGINEERING

20 YEARS

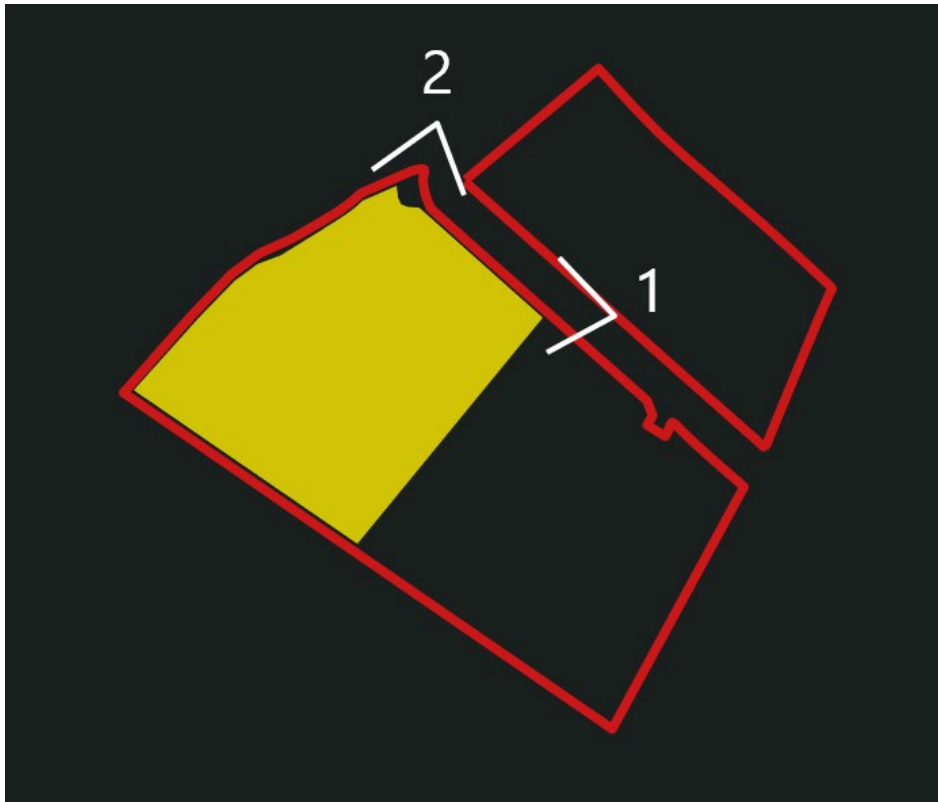


## INQUADRAMENTO TERRITORIALE



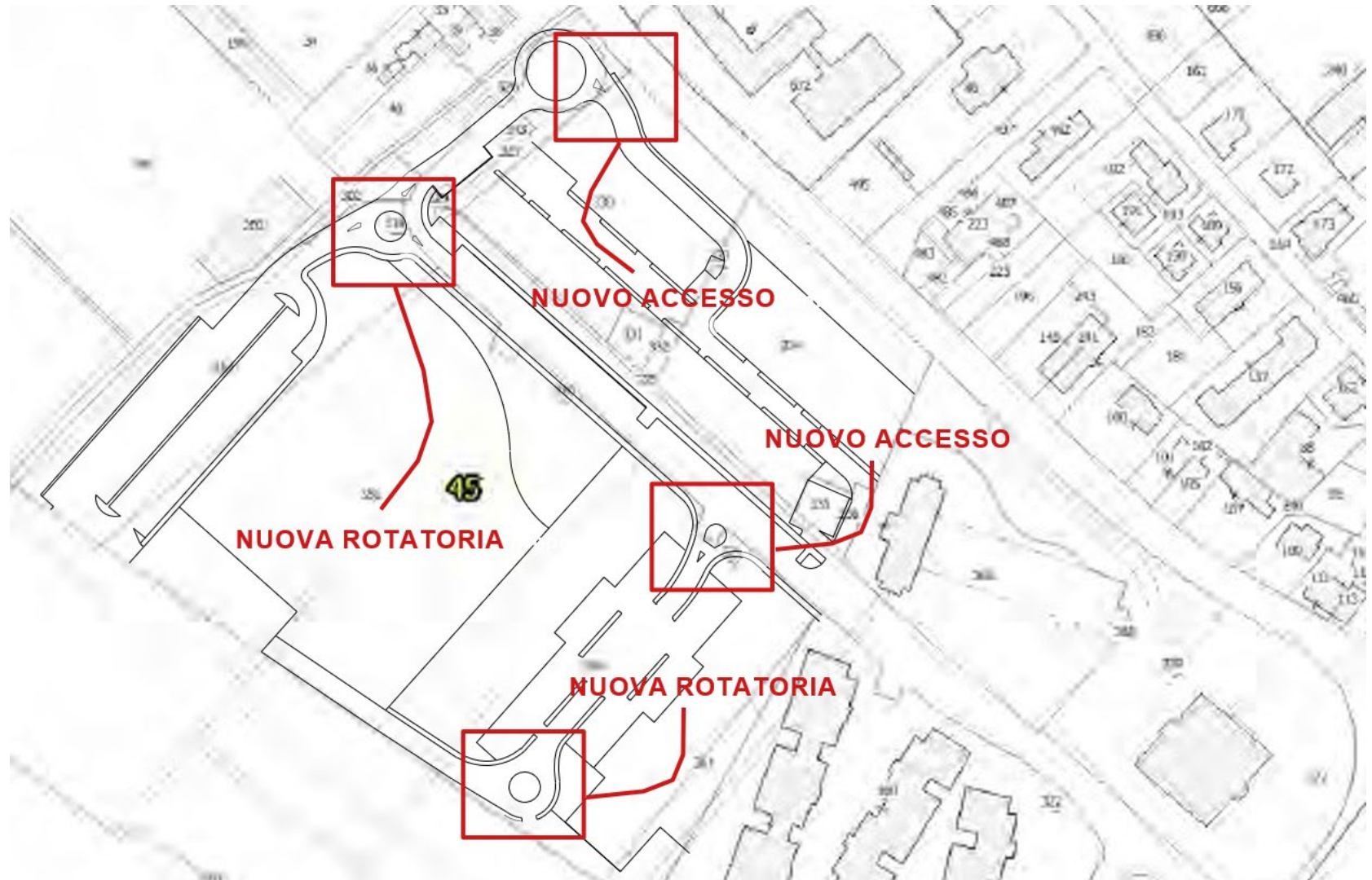


## FOTO DELL'AREA DI PROGETTO





## LA NUOVA VIABILITÀ DELL'AREA








## PIANO ATTUATIVO

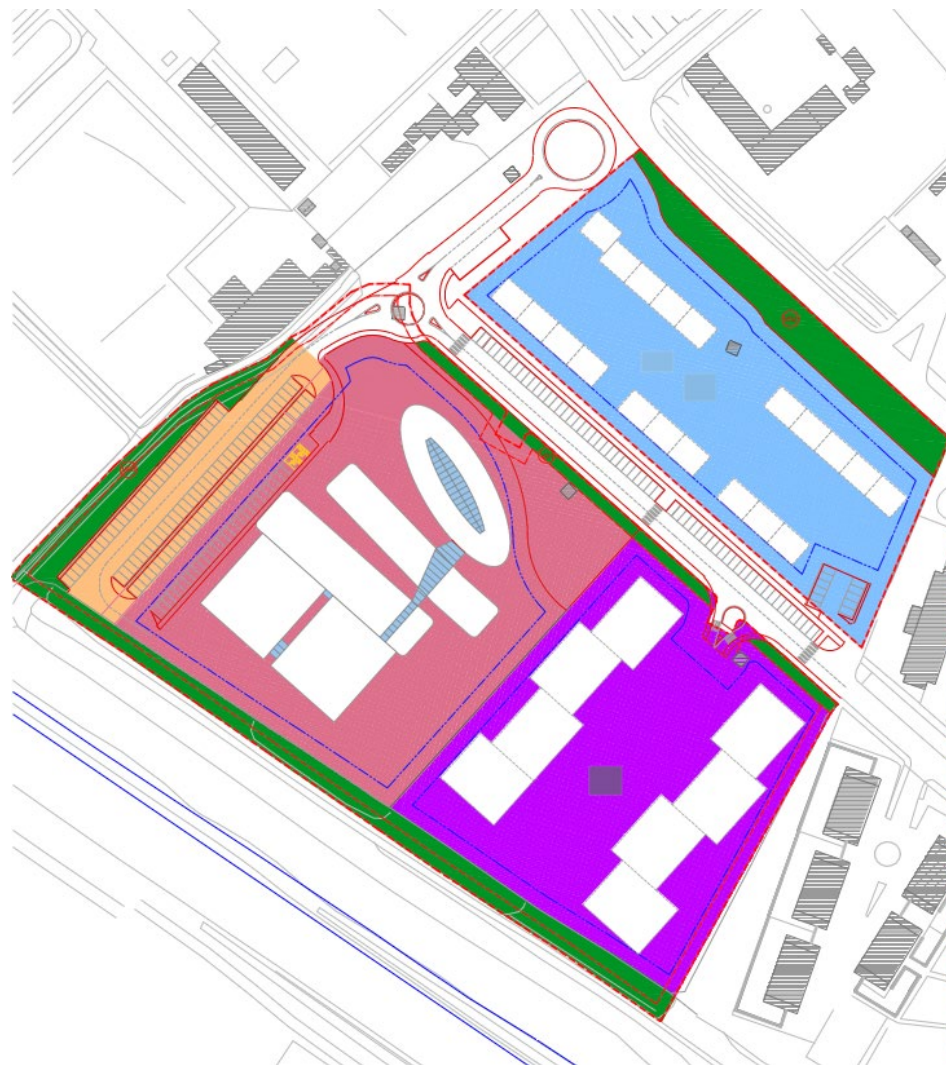
### DESTINAZIONI D'USO

La proposta di nuova pianificazione prevede di inserire nei lotti a sud, ovvero verso l'asse interurbano mitigato dalla barriera in rilevato e piantumata, il cosiddetto 'campus', possibile luogo di sviluppo di start-up e nuove tecnologie, e la sede della Società (Opto Engineering S.p.A.).

Dalla parte opposta, ovvero nel lotto ricompreso tra la viabilità interna e strada Circonvallazione Sud sarà mantenuta la destinazione funzionale residenziale per la realizzazione di un complesso a bassa densità edilizia costituito per lo più da case bifamiliari o a schiera e da piccole palazzine a due-tre piani nell'ottica di poter dare valide soluzioni abitative.

Complessivamente, il peso insediativo previsto con il Piano attuativo è notevolmente inferiore a quanto previsto dal vigente PGT che, come detto, fa proprie le previsioni del vecchio PRU che, al contrario, prevedeva una forte concentrazione di edificazione nel comparto.

-  **COMPARTO 1 - DIREZIONALE/PRODUTTIVA**
-  **COMPARTO 2 DIREZIONALE/PRODUTTIVA**
-  **COMPARTO 3 - RESIDENZIALE**



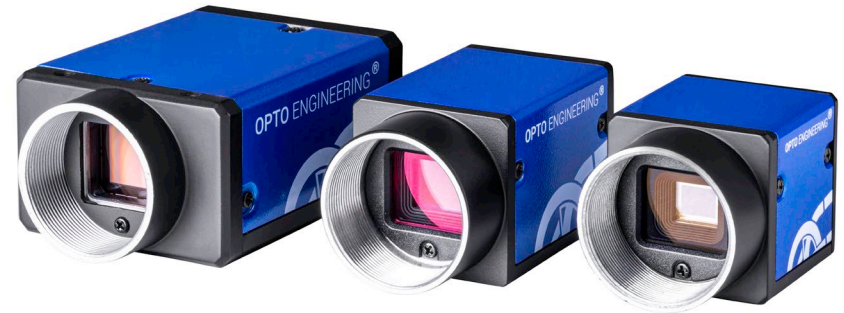


OPTO ENGINEERING

20 YEARS



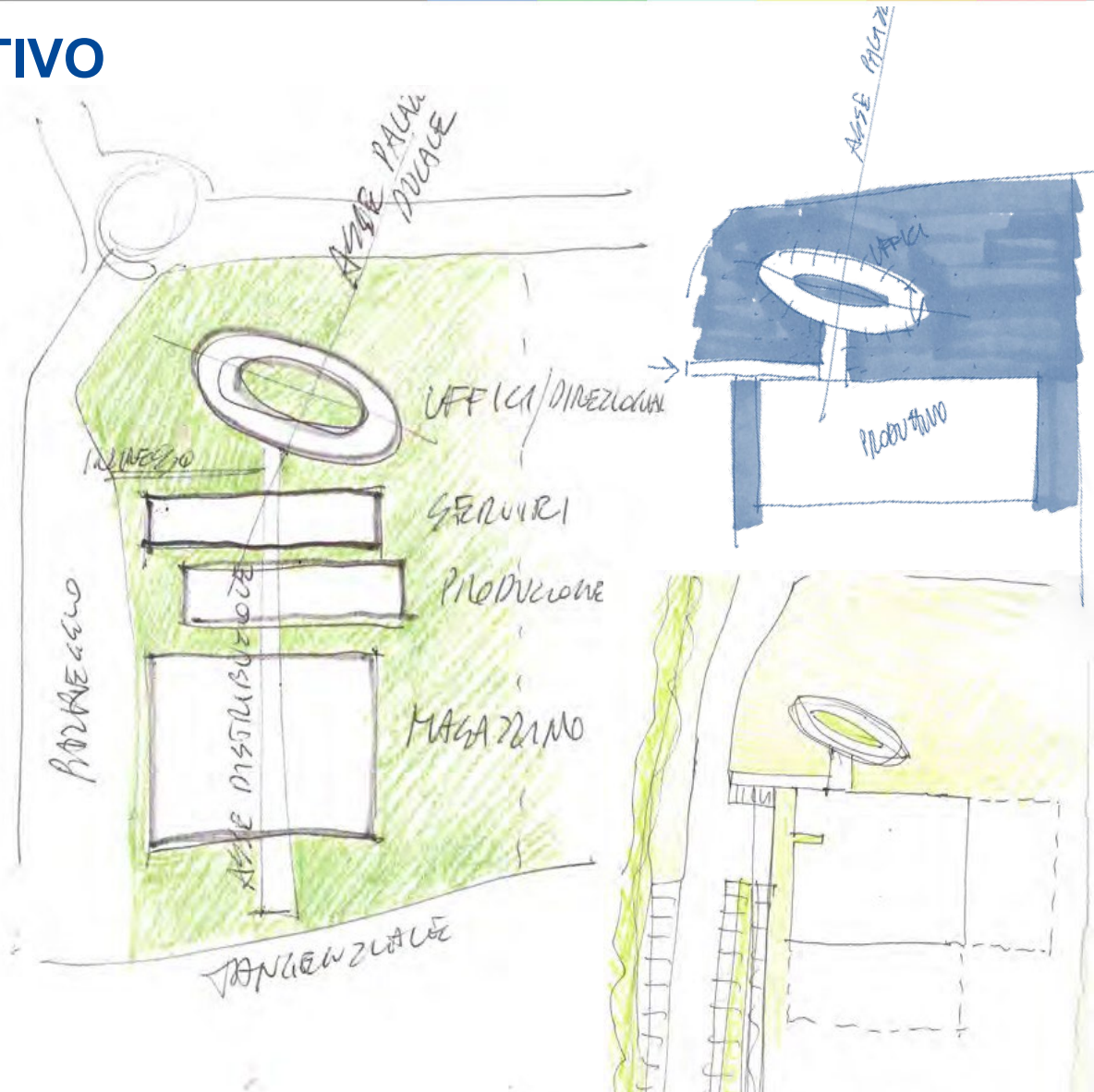
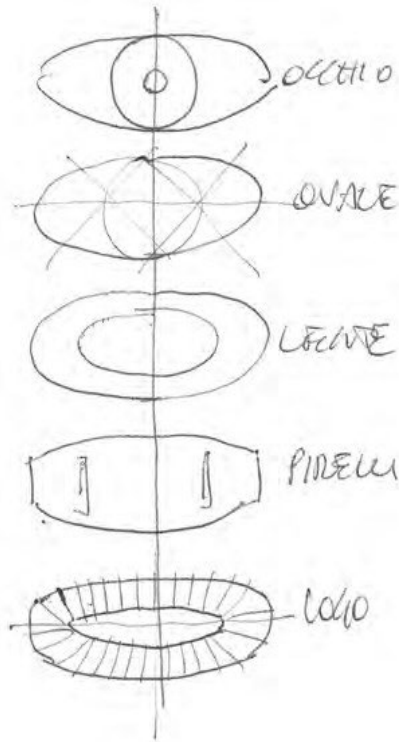
## CONCEPT INIZIALE







# PROCESSO CREATIVO



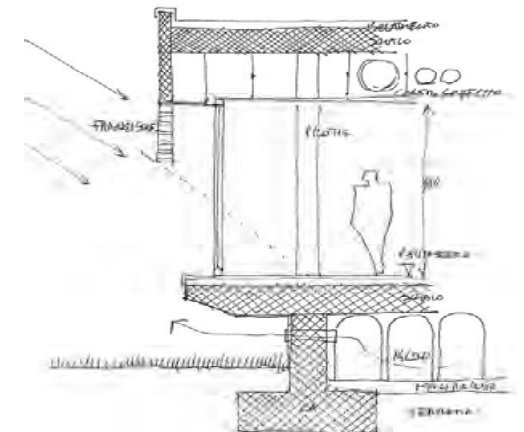
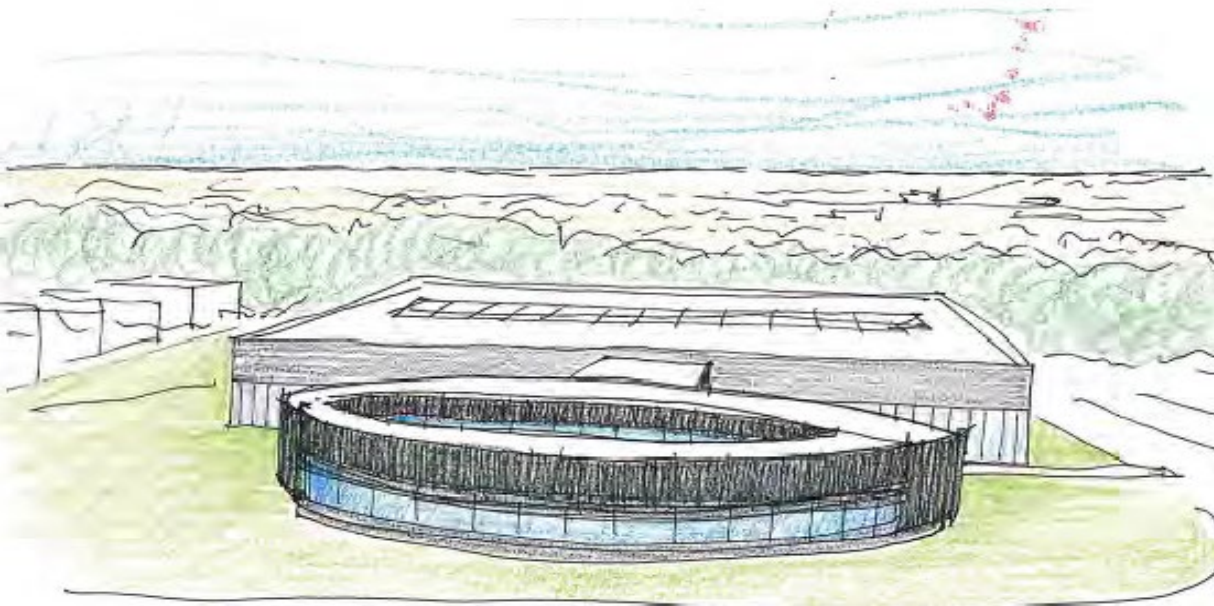
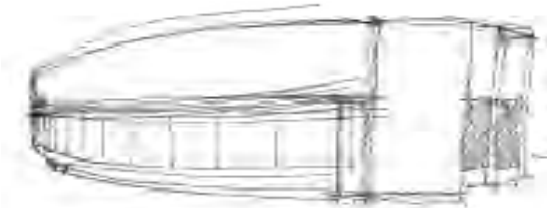
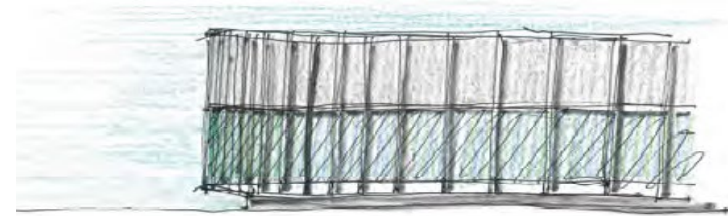
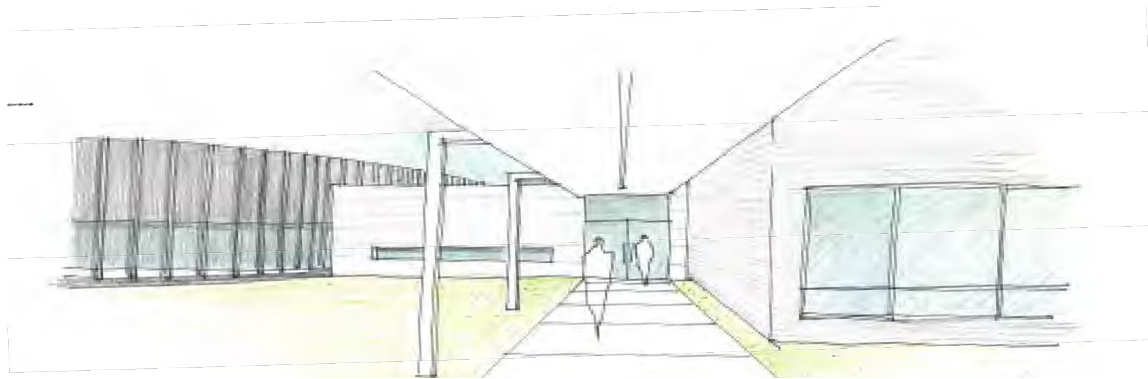


OPTO ENGINEERING

20 YEARS



## PROGETTO DI MASSIMA





# PROGETTO DEFINITIVO





OPTO ENGINEERING

20 YEARS



## PROGETTO DEFINITIVO





# PROGETTO DEFINITIVO



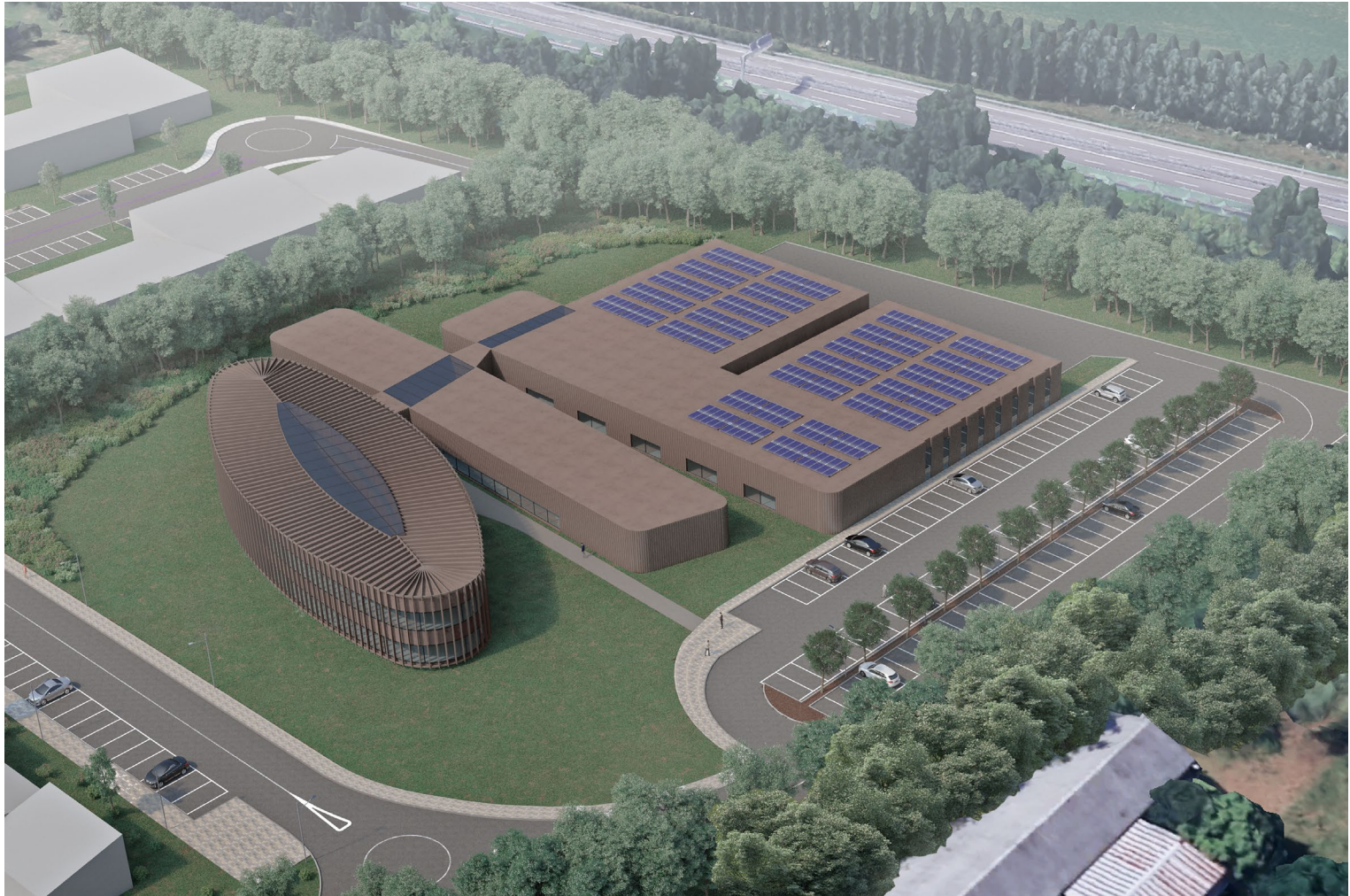


OPTO ENGINEERING

20 YEARS



# PROGETTO DEFINITIVO





OPTO ENGINEERING

20 YEARS



## PROGETTO DEFINITIVO





OPTO ENGINEERING

20 YEARS



## PROGETTO DEFINITIVO







YEARS  
ANNIVERSARY  
2002/2022

OPTO ENGINEERING



OPTICAL IMAGING TECHNOLOGIES



**GRAZIE**

[press@opto-e.com](mailto:press@opto-e.com)

[www.opto-e.com](http://www.opto-e.com)