

SELEZIONE PUBBLICA, PER ESAMI, PER L'ASSUNZIONE A TEMPO PIENO E DETERMINATO DI N. 2 UNITA' DI "GEOMETRA" CATEGORIA C - POSIZIONE ECONOMICA 1 (CCNL FUNZIONI LOCALI), MEDIANTE CONTRATTO DI FORMAZIONE E LAVORO DELLA DURATA DI 12 MESI, CON RISERVA DI UN POSTO AI SENSI DEGLI ARTT. 1014 COMMI 3 E 4 E 678 COMMA 9 DEL D.LGS. 66/2010 E S.M.I.

Traccia 1 (Estratta)

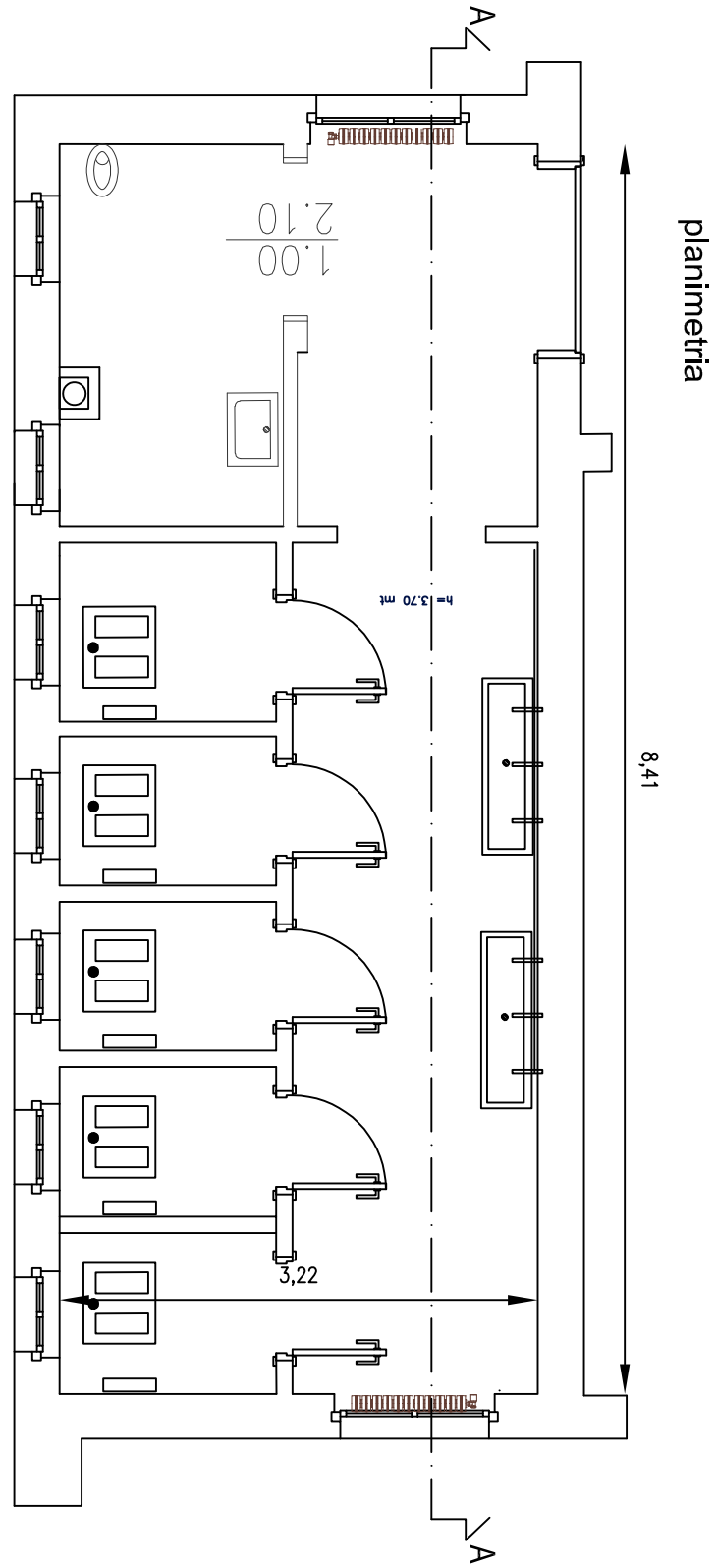
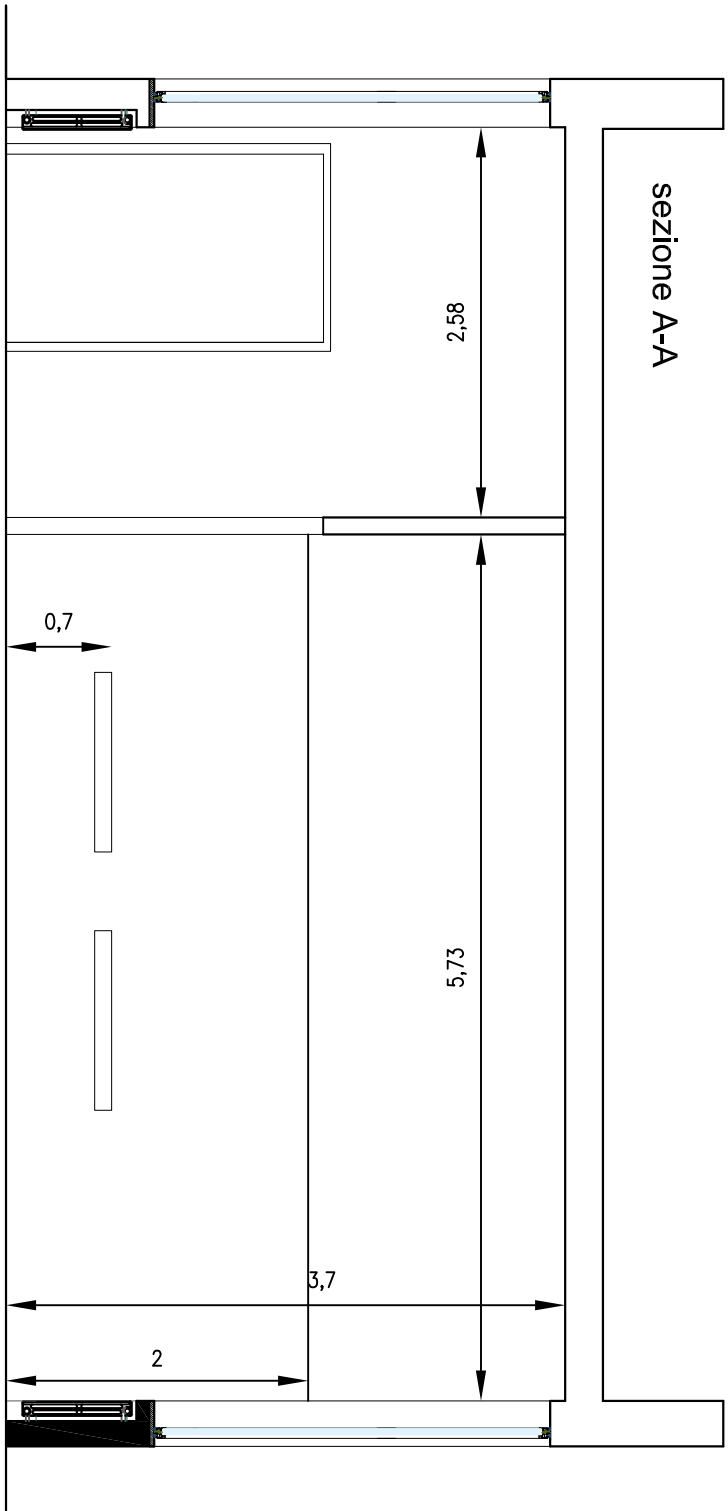
1) E' necessario predisporre la manutenzione straordinaria ai fini della riqualificazione igienico sanitaria di un blocco di servizi igienici di una scuola primaria, di cui si allega planimetria con quote principali.

Il candidato:

1. Descriva brevemente le operazioni che ritiene necessario realizzare e le caratteristiche tecniche dell'intervento (anche in via schematica) evidenziando eventuali riferimenti normativi a cui l'intervento stesso deve rispondere;
 2. Predisponga, in conseguenza il "Computo metrico estimativo", anche descrivendo l'impostazione del documento e le finalità dello stesso;
 3. Predisponga, al fine di consentire all'Amministrazione lo stanziamento delle risorse finanziarie necessarie, il Quadro Economico di intervento, ipotizzando un costo parametrico per le opere in oggetto di 750€/mq.
-

2) Gli atti abilitativi in edilizia. Il candidato illustri schematicamente a quali tipi di procedure sono soggetti gli interventi edilizi.

ALLEGATO DOMANDA N.1



SELEZIONE PUBBLICA, PER ESAMI, PER L'ASSUNZIONE A TEMPO PIENO E DETERMINATO DI N. 2 UNITA' DI "GEOMETRA" CATEGORIA C - POSIZIONE ECONOMICA 1 (CCNL FUNZIONI LOCALI), MEDIANTE CONTRATTO DI FORMAZIONE E LAVORO DELLA DURATA DI 12 MESI, CON RISERVA DI UN POSTO AI SENSI DEGLI ARTT. 1014 COMMI 3 E 4 E 678 COMMA 9 DEL D.LGS. 66/2010 E S.M.I.

Traccia 2

1) E' necessario predisporre la manutenzione straordinaria ai fini della riqualificazione igienico sanitaria di un blocco di servizi igienici di un edificio pubblico, di cui si allega planimetria con quote principali.

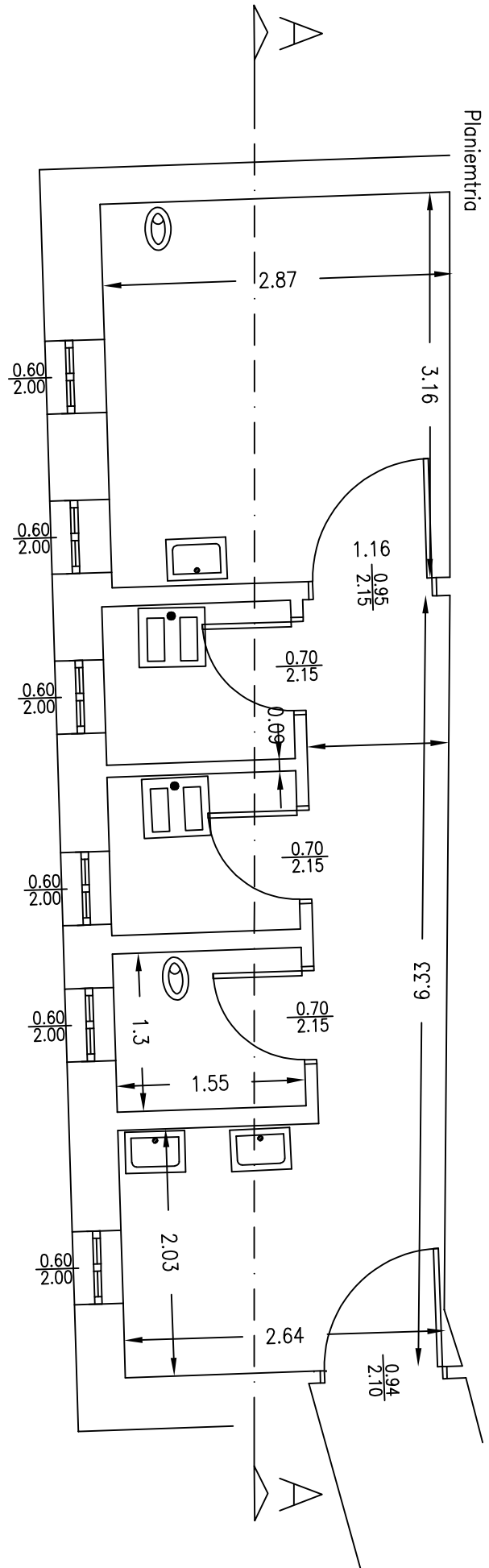
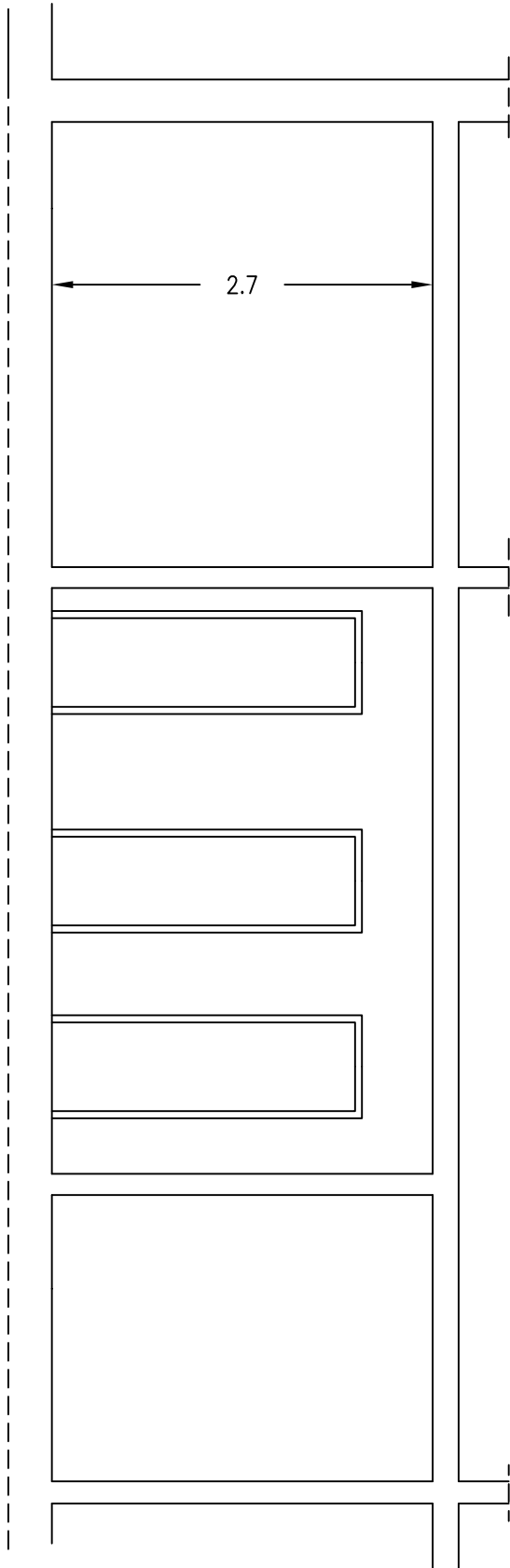
Il candidato:

1. Descriva brevemente le operazioni che ritiene necessario realizzare e le caratteristiche tecniche dell'intervento (anche in via schematica) evidenziando eventuali riferimenti normativi a cui l'intervento stesso deve rispondere;
 2. Predisponga, in conseguenza il "Computo metrico estimativo", anche descrivendo l'impostazione del documento e le finalità dello stesso;
 3. Predisponga, al fine di consentire all'Amministrazione lo stanziamento delle risorse finanziarie necessarie, il Quadro Economico di intervento, ipotizzando un costo parametrico per le opere in oggetto di 800€/mq
-

2) L'autorizzazione dei progetti. Il candidato illustri schematicamente le differenze di procedura tra interventi privati e interventi pubblici

ALLEGATO DOMANDA N.2

SEZIONE A-A



SELEZIONE PUBBLICA, PER ESAMI, PER L'ASSUNZIONE A TEMPO PIENO E DETERMINATO DI N. 2 UNITA' DI "GEOMETRA" CATEGORIA C - POSIZIONE ECONOMICA 1 (CCNL FUNZIONI LOCALI), MEDIANTE CONTRATTO DI FORMAZIONE E LAVORO DELLA DURATA DI 12 MESI, CON RISERVA DI UN POSTO AI SENSI DEGLI ARTT. 1014 COMMI 3 E 4 E 678 COMMA 9 DEL D.LGS. 66/2010 E S.M.I.

Traccia 3

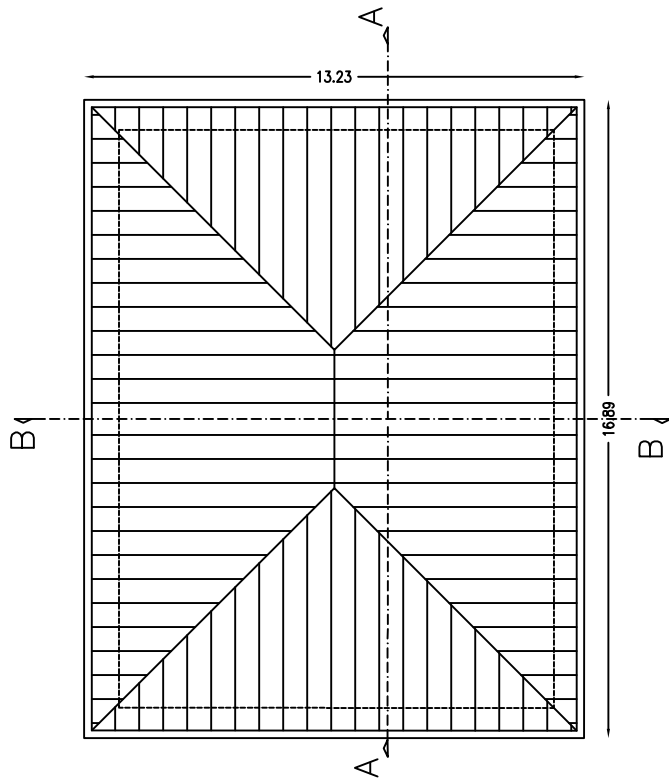
1) Occorre predisporre un intervento urgente di sostituzione di una guaina di impermeabilizzazione della copertura di un edificio scolastico. La struttura è in laterocemento con pendenza 30% e sovrastante manto di copertura in coppi di laterizio. Questo immobile è ubicato nel centro cittadino e presenta uno sviluppo planimetrico come quello allegato.

Il candidato:

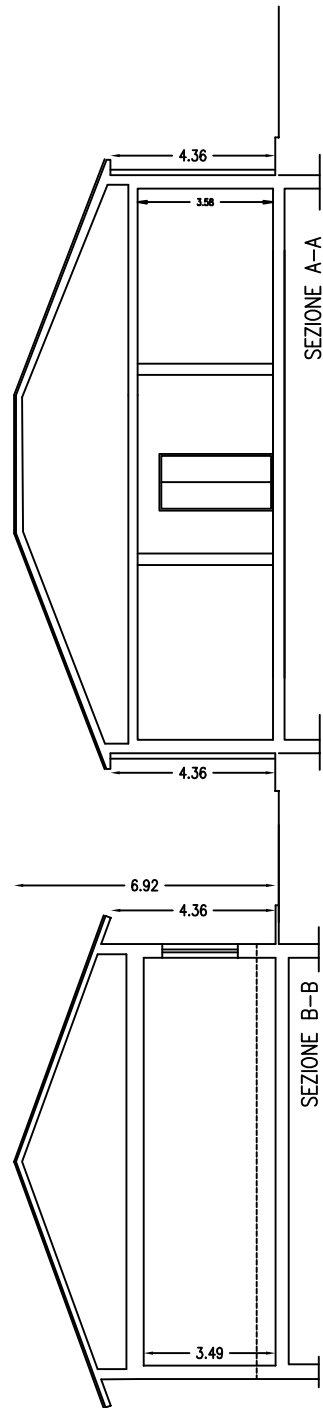
1. Descriva brevemente le operazioni che ritiene necessario realizzare e le caratteristiche tecniche dell'intervento (anche in via schematica) evidenziando eventuali riferimenti normativi a cui l'intervento stesso deve rispondere;
 2. Predisponga, in conseguenza il "Computo metrico estimativo", anche descrivendo l'impostazione del documento;
 3. Predisponga, al fine di consentire all'Amministrazione lo stanziamento delle risorse finanziarie necessarie, il Quadro Economico di intervento, ipotizzando un costo parametrico per le opere in oggetto di 800€/mq
-

2) I vincoli paesaggistici e monumentali Il candidato illustri schematicamente le differenze anche in relazione alle procedure di autorizzazione per opere su aree o edifici vincolati.

ALLEGATO DOMANDA N.3



PLANIMETRIA COPERTURA





PROVA ORALE n. 1

Prova di idoneità linguistica (inglese).

Il candidato legga e traduca in italiano il seguente brano:

A surveyor is a professional who is responsible for measuring and mapping different types of land and properties. They use specialized tools and equipment to collect data and create precise representations of the land and property boundaries.

Il candidato risponda alle seguenti domande:

- 1) I livelli di progettazione di un'opera pubblica
- 2) Le procedure per l'agibilità degli edifici
- 3) Il Consiglio comunale



PROVA ORALE n. 2

Prova di idoneità linguistica (inglese).

Il candidato legga e traduca in italiano il seguente brano:

Surveyors are involved in many types of projects, including construction projects, land development, and environmental valuations. They may work for private companies, government agencies, or as independent consultants.

Il candidato risponda alle seguenti domande:

- 1) Il Capitolato speciale d'appalto
- 2) Gli interventi edilizi nelle aree con vincolo paesaggistico
- 3) Il Sindaco



PROVA ORALE n. 3

Prova di idoneità linguistica (inglese).

Il candidato legga e traduca in italiano il seguente brano:

The work of a surveyor involves many tasks, including researching historical records, analyzing data, and preparing reports. They also use advanced technology such as GPS and GIS to produce detailed maps and other visual representations of the land.

Il candidato risponda alle seguenti domande:

- 1) Il coordinatore per la sicurezza in fase di progettazione
- 2) Il procedimento amministrativo nella L. 241/1990
- 3) La Giunta comunale



PROVA ORALE n. 4

Prova di idoneità linguistica (inglese).

Il candidato legga e traduca in italiano il seguente brano:

Surveyors must be familiar with legal regulations. They must also have strong communication skills because they often work with lots of clients to ensure that their work meets their expectations.

Il candidato risponda alle seguenti domande:

- 1) Il coordinatore per la sicurezza in fase di esecuzione
- 2) La pianificazione comunale nella legge della Regione Lombardia per il governo del territorio
- 3) I dirigenti del Comune