

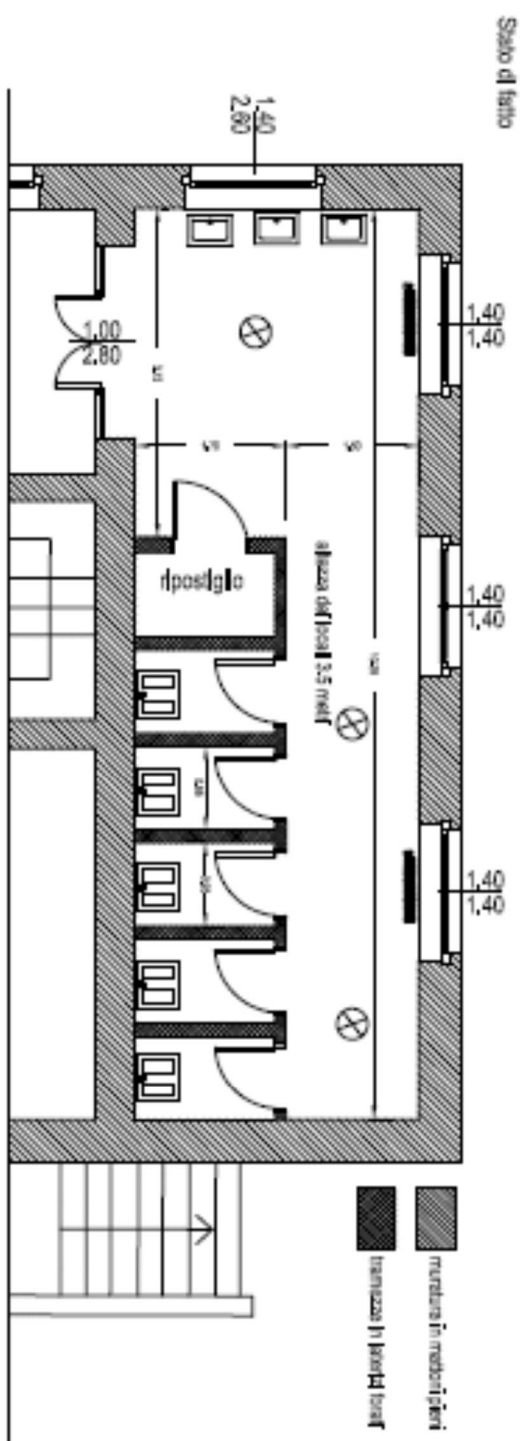
Il Candidato svolga la seguente traccia. **NON SCRIVERE IN STAMPATELLO**

E' necessario predisporre la manutenzione straordinaria dei servizi igienici di una scuola primaria, realizzata negli anni 30, in cui si richiede una riorganizzazione distributiva con l'inserimento di un bagno disabili (lo stato di fatto è riportato nel disegno allegato).

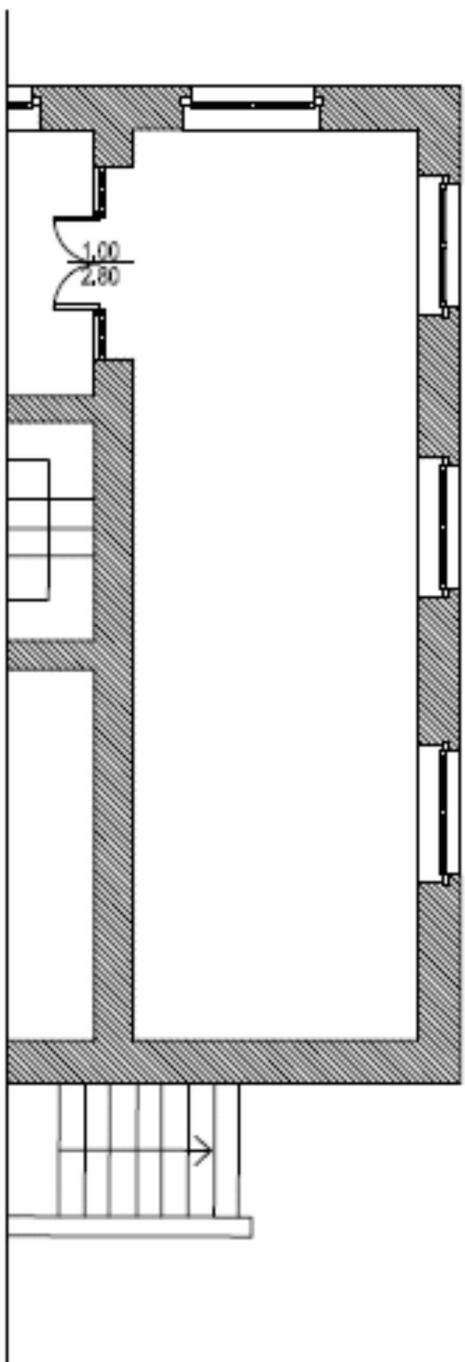
Il candidato:

- a) illustri i principali adempimenti amministrativi e autorizzativi propedeutici alla realizzazione dell'intervento nonché le principali misure di coordinamento necessarie a garantire che i lavori possano avere luogo in occasione del normale periodo scolastico.
- b) Rediga schema grafico della proposta di adeguamento;
- c) Rediga il computo metrico di massima dell'intervento;
- d) Predisponga il Quadro Economico di progetto.

CONCORSO PUBBLICO, PER ESAMI PER LA COPERTURA DI 1 POSTO A TEMPO PIENO E INDETERMINATO DI "GEOMETRA" - CATEGORIA C - POSIZIONE ECONOMICA 1 (CCNL FUNZIONI LOCALI) DA ASSEGNARE AL SETTORE TERRITORIO E LAVORI PUBBLICI. 2^a prova - PROVA SCRITTA a contenuto teorico-pratico. TRACCIA 1



Proposta progettuale



scala 1:50