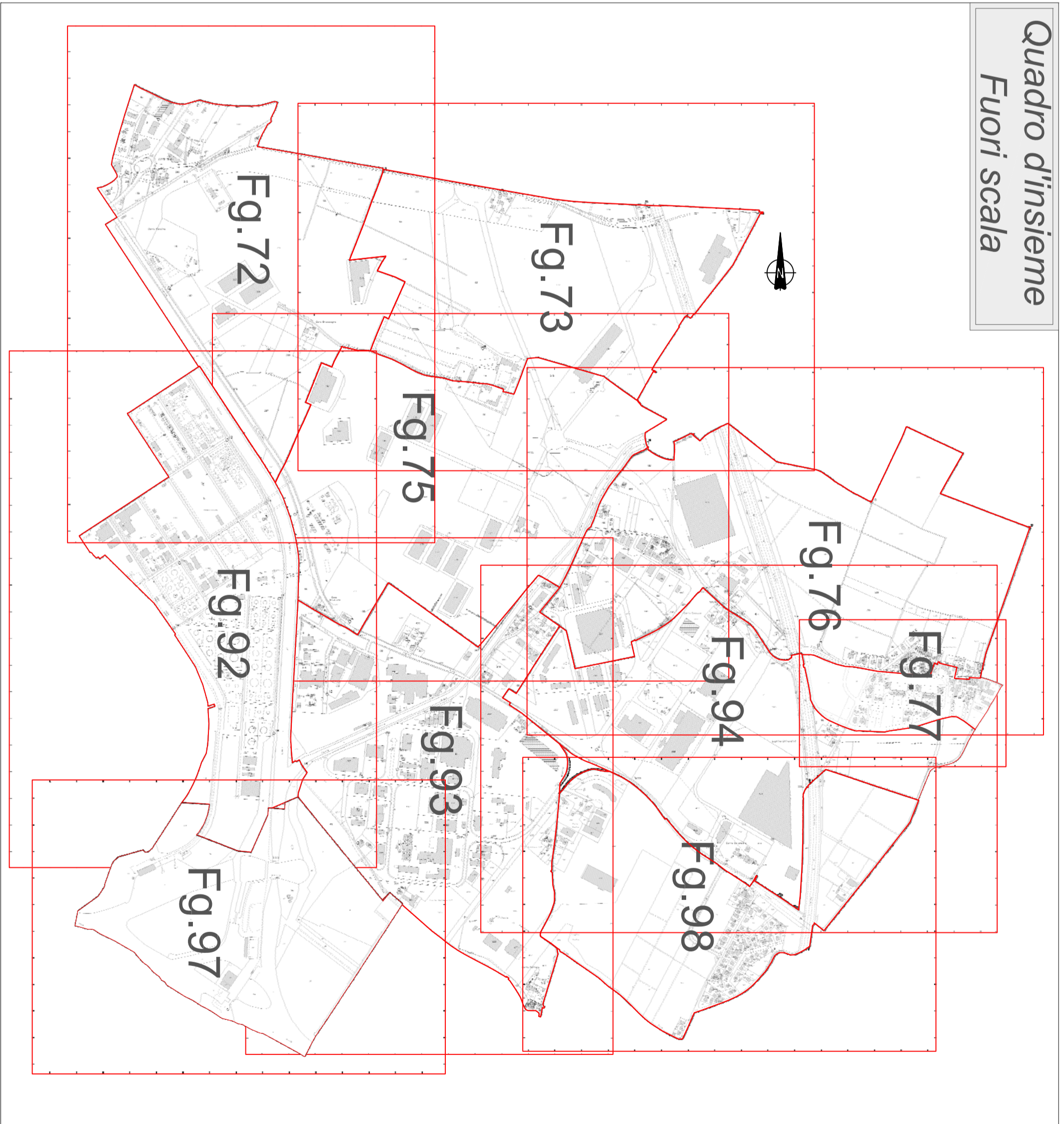
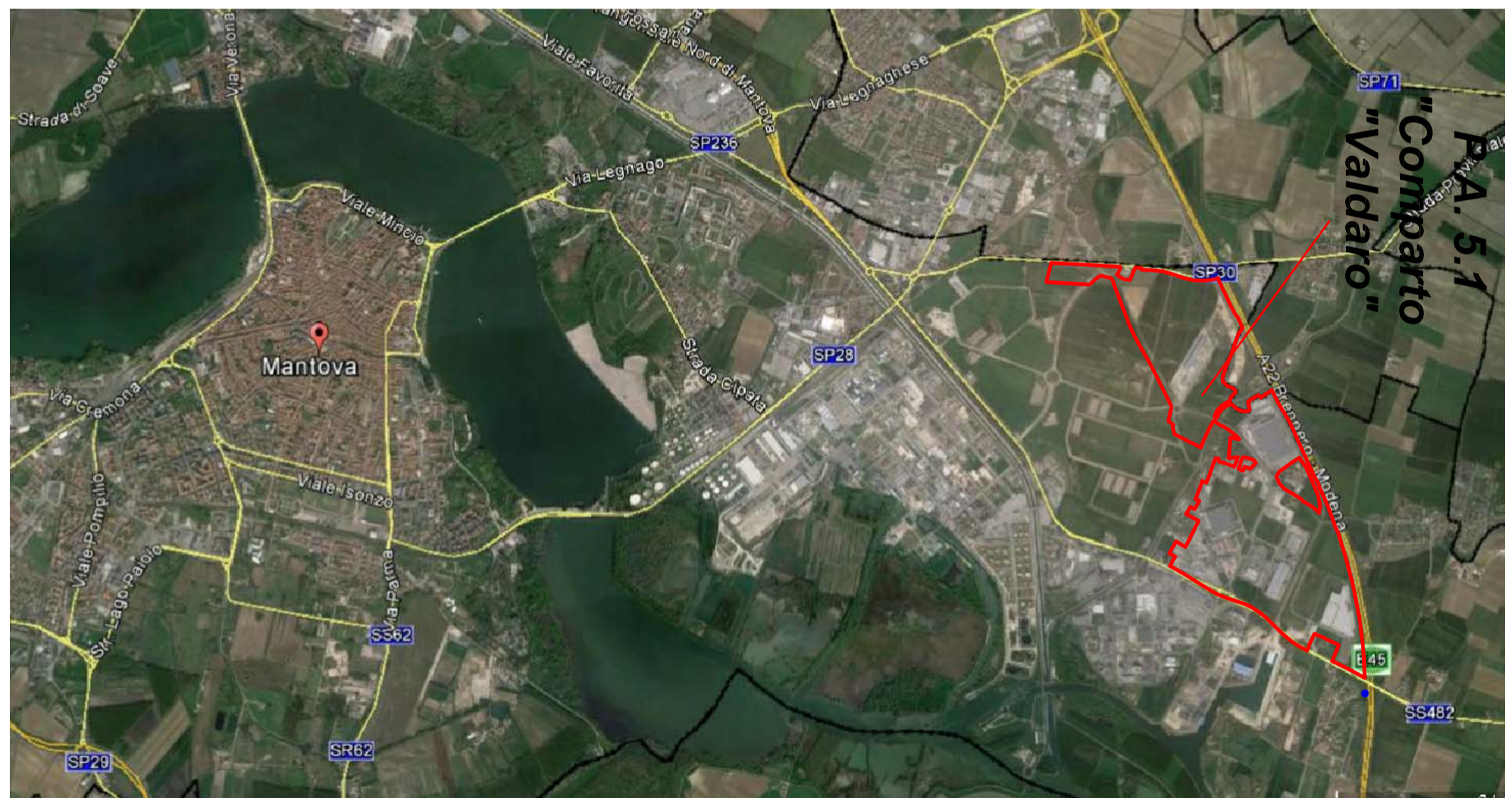
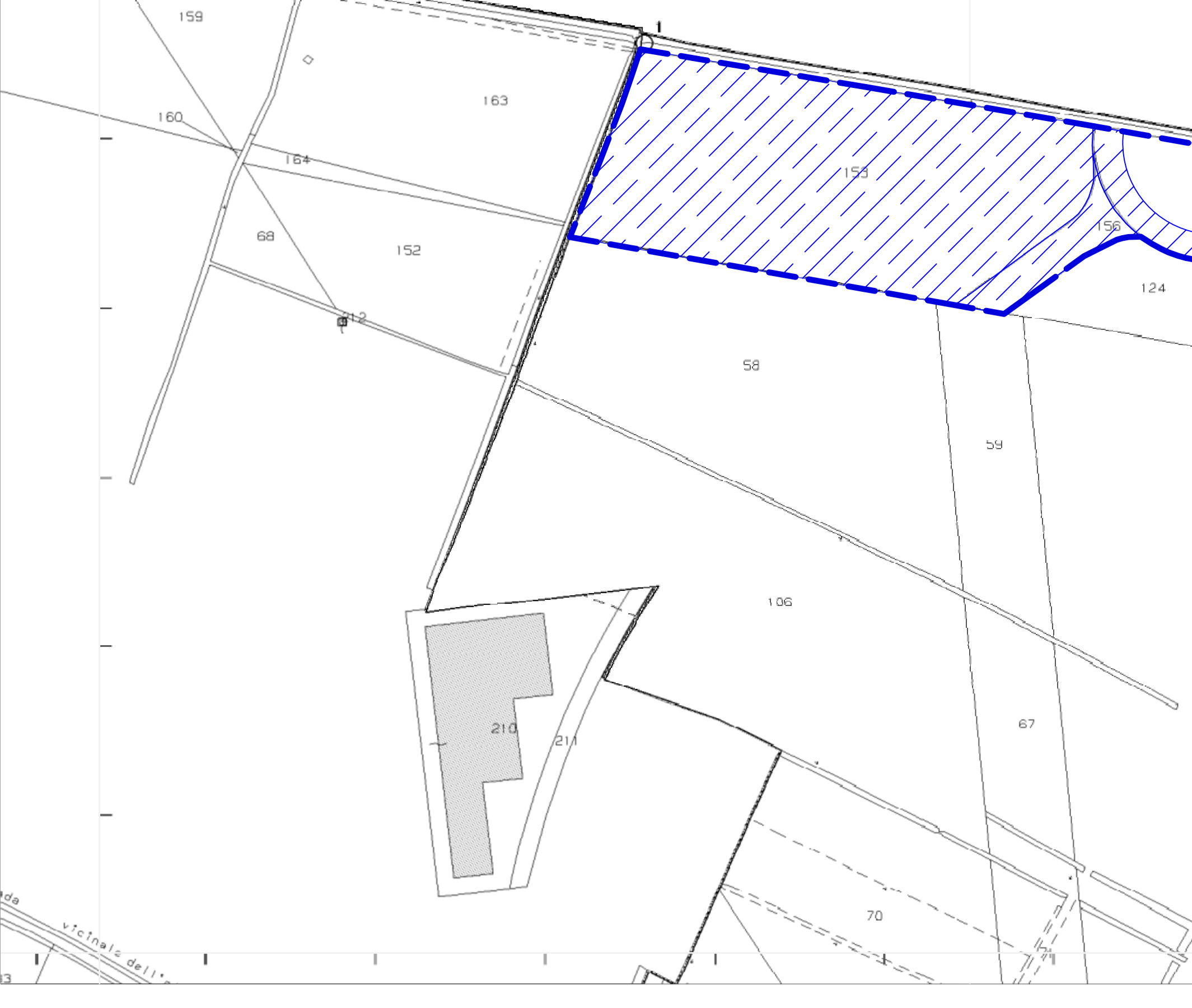


Legenda

- Perimetro P.I.P. proposto
- Area edificabile di proprietà Valdarò S.p.A.
- Area altra destinazione d'uso di proprietà Valdarò S.p.A.



**Variante al Piano per Insediamenti Produttivi - P.A. 5.1
Comparto "Valdarò" e al P.G.T.**

Committente: Valdarò S.p.A. in liquidazione Via Giordano di Capri, n. 10 - Mantova C.F. 02285020203		Timbro e firma
Progettista: Studio Marinelli Assistenti: Cinzia Geronzi, Simona Farnese Via S. Felice, 10 - 46100 Mantova Tel. 0376 374166 - 33803743 E-mail: studio@studiomarinelli.it Civitas degli Ingegneri di Mantova, n. 277/A		
Edificatore: Pianimetria autorizzata con indicazione delle proprietà di Valdarò S.p.A.	Scala: A.13	Edificatore: Vedi disegno
Data: Aprile 2017	Fig. 1	Fig. 3
Fig. 2	Disegno prodotto a termini di legge	