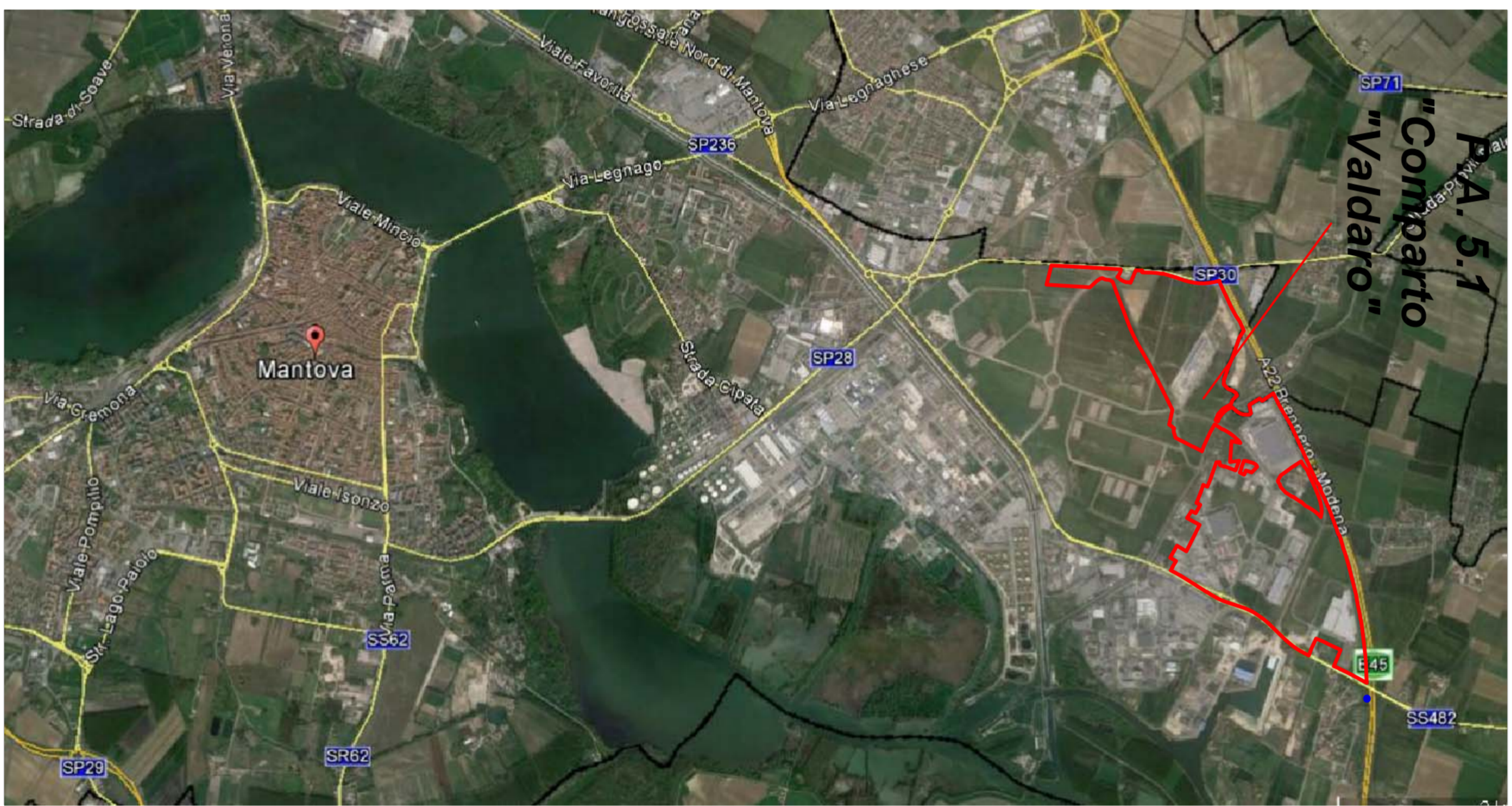
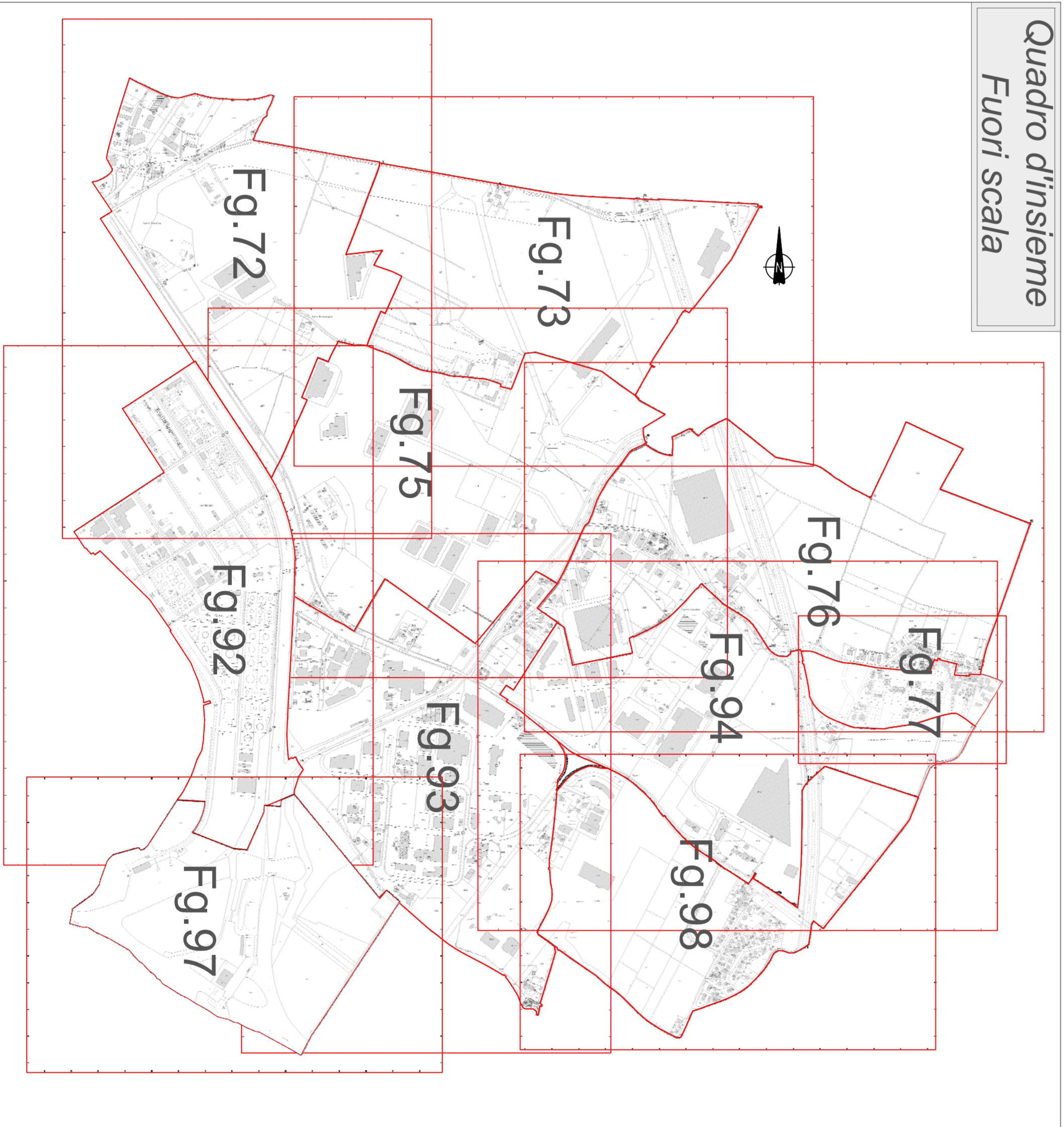


- Legenda**
- Perimetro P.I.P. proposto
 - Rete acque reflue
 - Rete acque meteoriche
 - Rete acquedottistica
 - Rete gas media pressione
 - Rete gas bassa pressione
 - Cavidotto Telecom
 - Cavidotto Enel media tensione
 - Cavidotto Enel bassa tensione
 - Cavidotto illuminazione pubblica
 - Pipeline
 - Predisposizione cavidotti fibra ottica
 - Rete SNAM
 - Rete ENIPOWER



Quadro d'insieme
Fuori scala



**Variante al Piano per Insediamenti Produttivi - P.A. 5.1
Comparto "Valdaro" e al P.G.T.**

Comittente:
Valdaro S.p.A. s.r.l.
Via Giustino di Caspi, n. 10 - Mantova
C.F. 01282830205

Progettista
Studio Marinelli
Autore Coordinatore Tecnico Servizio Tecnico
Autore Tecnico: M. A. & A.
Autore Tecnico: M. A. & A.
Autore Tecnico: M. A. & A.
Autore Tecnico: M. A. & A.
Autore Tecnico: M. A. & A.

ESECUTIVO:
Scansione delle reti tecnologiche come da tavola n. 7 approvata
con deliberazione n. 148 del 12/04/2017
Data: 25/05/2017
459/2
459/3
459/4

Trinco e Bina

Scala

Edificato: n.
A.11

Disegno prodotto a termini di legge